

ÉDITION 2026-2027



Destination Saint-Lô



Office de Tourisme
et de la Culture





Pour NOUS rencontrer

Come and meet us ! // *Stap Gerust Binnen !*



Offices de
Tourisme
de France



OFFICE DE TOURISME ET DE LA CULTURE

60, rue de la Poterne- 50000 SAINT LO
02.14.29.00.17 - tourisme@saint-lo-agglo.fr
www.saintlo-tourisme.fr

  #SAINTLOAGGLOTURISME



Nos horaires d'ouverture

Our opening hours // *Onze openingstijden*

SAINT-LÔ



JANVIER À MARS, OCTOBRE À DÉCEMBRE

January to March, October to December //
Januari tot Maart, Oktober tot December

Mardi et jeudi : 14h-17h

Tuesday and Thursday: 2 p.m. - 5 p.m.
Dinsdag en donderdag: 14:00-17:00 uur

Mercredi et vendredi : 9h30-12h30 / 14h-17h

Wednesday and Friday: 9:30 a.m. - 12:30 p.m. / 2 p.m. - 5 p.m.
Woensdag en vrijdag: 9:30-12:30 uur / 14:00-17:00 uur



AVRIL & SEPTEMBRE

April-September // *April-September*

Lundi et mardi : 14h-17h

Monday and Tuesday: 2 p.m. - 5 p.m.
Maandag en dinsdag: 14:00-17:00 uur

**Du mercredi au vendredi :
9h30-12h30 / 14h-17h**

Wednesday to Friday: 9:30 a.m. - 12:30 p.m. / 2 p.m. - 5 p.m.
Woensdag tot vrijdag: 9:30-12:30 uur / 14:00-17:00 uur

Samedi : 9h30-13h / 14h-17h*

Saturday: 9:30 a.m. - 1 p.m. / 2 p.m. - 5 p.m.
Zaterdag: 9:30-1 uur / 14:00-17:00 uur

* samedi après-midi uniquement en septembre



MAI & JUIN

May - June // *Mei - Juni*

Lundi : 14h - 17h30

Monday: 1:30 p.m. - 5:30 p.m.
Maandag: 14-17:30 uur

**Du mardi au vendredi :
9h30-12h30 / 14h - 17h30**

From tuesday to Friday: 9:30 - 12:30 / 2 p.m. - 5:30 p.m.
Van Dinsdag tot vrijdag: 9:30-12:30 uur / 2 p.m. - 17:30 uur

Samedi : 9h30-13h / 14h-17h

Saturday: 9:30 a.m. - 1 p.m. / 2 p.m. - 5 p.m.
Zaterdag: 9:30-13:00 uur / 14:00-17 uur



JUILLET & AOÛT

July, August // *Juli, Augustus*

Retrouvez nous sur le marché de Saint-Lô le samedi matin
du 11 juillet au 22 août de 9h30 à 12h30.

**Du lundi au vendredi :
9h30-13h00 / 14h -17h30**

**Samedi : 14h-17h30
Dimanche : 10h-13h**

Monday to Friday: 9:30 a.m. - 1:00 p.m. 2 p.m. - 5:30 p.m. /
Saturday: 2pm-5:30pm / Sunday: 10 a.m. - 1 p.m.
*Maandag tot zaterdag: 9.30-13:00 uur 14:00-17:30 uur /
Zaterdag: 14.00-17.30 uur/Zondag: 10.00-13.00 uur
14 juillet 10h-13h*

TORIGNY-LES-VILLES (TORIGNI-SUR-VIRE)

Retrouvez-nous sur le marché de Torigny le lundi matin du 6 juillet au 24 août, de 9h30 à 12h30.



Juillet/Août (du 6 juillet au 30 août)

July/August (From July 6 to August 30) // *Juli/augustus (Van 6 juli tot 30 augustus)*

Tous les jours de 14h à 18h30, sauf le mardi fermeture.

Every day from 2pm to 6:30pm, except Tuesdays when we are closed.

Dagelijks geopend van 14:00 tot 18:30 uur, behalve op dinsdag, dan zijn we gesloten.

Sommaire

Summary // **Samenvatting**

● **DESTINATION PATRIMOINE** p.10
Heritage destination // **Erfgoed bestemming**

● **DESTINATION LOISIRS** p.20
Leisure destination // **Bestemming Vrije tijd**

● **DESTINATION NATURE** p.28
Nature destination // **Natuurlijke bestemming**

● **DESTINATION CULTURE** p.38
Destination Culture // **Bestemming Cultuur**

● **DESTINATION PRATIQUE** p.42
Practical information // **Praktische informatie**

🇬🇧 **WELCOME** p.50

🇳🇱 **WELKOM** p.64

 **Accessibilité**
Accessibility // **Toegankelijk**

 **Qualité Tourisme**

 **Animaux acceptés**
Pets allowed // **Huisdieren toegestaan**


 **Chèque vacances**

 **Langue parlée**
Spoken languages // **Gesproken talen**

Comment VENIR

How to come // **Wie zu komen**



Directeur de publication : Fabrice Lemazurier, Président - Directrice de la communication : Corinne Descours - Direction de projet : F. Cosniam, S. Grillot, P. Madelaine - Coordination et rédaction : P. Madelaine avec la contribution de l'équipe de l'Office de Tourisme et de la Culture. Conception graphique et mise en page : Empreinte.Créa HandiPRINT. Illustrations : Anicée Lecourtois, Shutterstock - Photos : Office de Tourisme et de la Culture de Saint-Lô Agglo, Anibas Photography, Jim-Prod, Pierre-Yves Lemeur, Studio Guézou, Sébastien Toulorge, Jérôme Houyvet, Studio 911, Studio 81, Patrice Lecarpentier, Cyril Paniel, Rorold, L'écureuil Activité Nature, Manoir du cerf blanc, Photo de couverture : Les clés de Vire - La Meauffe, Les rendez-vous soniques, Usine Utopik, Expérience Game, Saint-Lô Agglo, Pôle hippique de Saint-Lô, Mairie de Saint-Lô - Atout France : IM050180002. Imprimerie I.M.B. - Édité à 5 000 exemplaires.  Ce document n'a aucune valeur contractuelle. Les informations indiquées dans ce guide ont été transmises à l'office de Tourisme de Saint-Lô Agglo par les prestataires du territoire. Ils sont donnés à titre indicatif et ne sauraient engager la responsabilité de l'office de tourisme et de la culture de Saint-Lô Agglo. La reproduction d'articles, visuels, éléments graphiques, cartographies et tout élément du guide est strictement interdite. Ne pas jeter sur la voie publique.

7 BONNES RAISONS de venir nous voir !



1

Accueil

RECEPTION ONTVANGST

Un accueil personnalisé et adapté

A votre service toute l'année, les experts de destination sont à votre disposition pour créer un séjour à votre image.

2

Documentations

DOCUMENTS DOCUMENTATIE

*Envie de visite ?
De rando ?*

Un large choix de brochures pour satisfaire toutes vos recherches (guides, cartes, agendas, livrets famille).



5

Réservation

BOOKING RESERVEREN

Besoin d'une chambre pour ce soir ?

Un large choix d'hébergements est à votre disposition sur notre territoire : hôtels, chambres d'hôtes, gîtes, campings, yourtes... Ils sont réservables au guichet de nos bureaux d'information touristique.



6

Billetterie

TICKET OFFICE TICKETKANTOOR

Envie de sortie ?

Venez acheter vos billets à l'Office de Tourisme et de la Culture (Cité de la Mer, Chausey, Festival Tatihou, Villes en scène et d'autres à venir)





Accès internet

INTERNET ACCESS
INTERNETVERBINDING



*Restez connectés
même en vacances.*

Un accès wifi gratuit (Maowi) est à votre disposition dans et autour des bureaux d'information touristique.



Boutique

SHOP WINKEL



*Rapportez un petit
bout de Normandie !*

Vous trouverez forcément votre bonheur dans une de nos boutiques :

- textiles
- produits locaux
- articles enfants
- et plein d'autres surprises !



« faites- vous plaisir ! »

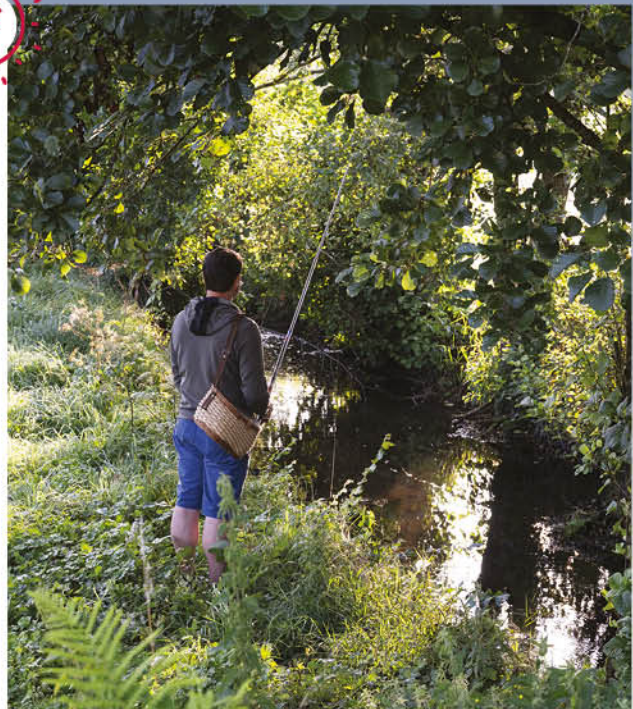
Vente de cartes de pêche



FISHING PERMITS FOR SALE
VERKOOP VAN VISVERGUNNINGEN

Préparez vos hameçons !

Profitez de nos nombreux parcours de pêche durant l'été ; n'hésitez pas à passer au bureau d'information touristique saisonnier de Torigny-les-Villes. de Torigny-les-Villes pour vous procurer votre carte de pêche, à la journée, à la semaine ou à l'année... selon vos envies.



Destination QUALITÉ TOURISME

DES BUREAUX D'INFORMATION TOURISTIQUE DE QUALITÉ !

Nos engagements :

- Des experts qui décoiffent
- Des conseils personnalisés
- Des sourires et de la bonne humeur
- Des coups de cœur et des secrets à partager



*Notre priorité : vous satisfaire !
Toute la "Team Destination Saint-Lô"
vous souhaite un bon séjour et reste à votre service.*

*Tout est mis
en œuvre pour
vous accueillir
au mieux !*



Destination ACCESSIBILITÉ

UN ACCUEIL ADAPTÉ POUR TOUS !

Avec la marque « Tourisme et Handicap » pour les 4 handicaps dans notre bureau de Saint-Lô, nous nous sommes dotés de différents outils pour un accueil adapté pour tous.

Des documents adaptés :

- Fascicule « Facile à lire et à comprendre »
- Guide touristique en braille
- Guide de l'accessibilité

Des services adaptés :

- Prêt d'un fauteuil roulant
- Personnel formé à l'accueil des personnes en situation de handicap.
- Mise à disposition d'une boucle magnétique pour les personnes malentendantes
- Des espaces d'accueil et de boutique accessibles à tous





Destination BOUTIQUE

Shopping

Bienvenue à la boutique de l'Office de Tourisme et de la Culture pour faire le plein de souvenirs !



Retrouvez
de nombreux produits
estampillés
Saint-Lô !

❶ CAHIER SAINT-LOVE : 5€ - ❷ MUG SKYLINE : 6€ - ❸ TOPO-GUIDE DE RANDONNÉES : 9,90€

Les rendez-vous soniques

DESTINATION SAINT-LÔ

Vibrez au 
de la Normandie!

*Bougez, vibrez, dansez
sur la destination Saint-Lô!*

*Des spectacles et concerts toute l'année
pour votre plus grand plaisir culturel!*



Destination TEMPS FORTS

..... FÉVRIER À DÉCEMBRE

FEBRUARY TO DECEMBER
FEBRUARI TOT DECEMBER

Jazz dans les Prés

..... AOÛT

AUGUST // AUGUSTUS

Normandie Horse Show

..... MAI

MAY // MEI

Festival Jeunes en scène

..... SEPTEMBRE

SEPTEMBER // SEPTEMBER

*Les Journées Européennes
du Patrimoine*

..... MAI À SEPTEMBRE

MAY TO SEPTEMBER
MEI TOT SEPTEMBER

*Fête de la Musique,
Festival les Hétéroclites*

..... OCTOBRE À MAI

OCTOBER TO MAY // OKTOBER TOT MEI

*La Manche met
les Villes en scène*

..... JUILLET ET AOÛT

JULY AND AUGUST
JULI EN AUGUSTUS

*Les Virées du Terroir,
Festival La Vir'ée des mÔmes*

..... NOVEMBRE

NOVEMBER // NOVEMBER

Les Rendez-vous soniques

..... JUILLET

JULY // JULI

*les Médiévales
de Cerisy-la-Forêt*



ET D'AUTRES RDV À RETROUVER SUR

www.saintlo-tourisme.fr

saintlo-destination.fr



Destination **PATRIMOINE**





Château des Matignon et ses étangs - Torigny-les-Villes

Remparts



LES REMPARTS DE SAINT-LÔ

50000 SAINT-LÔ - 02 14 29 00 17 - www.saintlo-tourisme.fr

Promontoire naturel de schiste, découpé par les vallées du Torteron, de la Dollée et de la Vire, le rocher permettait de contrôler ce point de rencontre stratégique de plusieurs routes et d'une rivière navigable. On attribue à Charlemagne, lors de sa venue dans la région en l'An 800, les premières fortifications pour protéger la ville de Saint-Lô des invasions normandes.

Sur la partie la plus haute des remparts, à la tour des Beaux Regards qui culmine à plus de 30 mètres, vous bénéficiez d'un panorama sur le bas de la ville, la Vire et les communes avoisinantes.

Accessible partiellement - Gratuit

Abbayes & Églises



ÉGLISE NOTRE-DAME DE SAINT-LÔ

Rue Carnot 50000 SAINT-LÔ - 02 33 57 14 73

www.saintlo-tourisme.fr

L'église Notre-Dame est construite par étapes à partir du XIII^e siècle en fonction de la place disponible dans l'enclos fortement urbanisé.

Les bâtisseurs du XV^e siècle donnent tant de majesté à ce vaisseau de pierres dominant la ville haute, qu'on lui attribue volontiers le titre de cathédrale. L'église est fortement impactée par la Bataille de Normandie et, elle est à ce titre un « mémorial » des destructions de la Seconde Guerre mondiale.

*Ouvert toute l'année :
de 8h30 à 18h30
Accessible partiellement,
documents et panneaux
descriptifs à l'intérieur*



ÉGLISE SAINTE-CROIX DE SAINT-LÔ

Place Sainte-Croix 50000 SAINT-LÔ

02 33 77 60 00 - www.saintlo-tourisme.fr

Consacré en 1204, cet édifice est le plus ancien bâtiment roman de Saint-Lô. Cette église a subi au cours des siècles de nombreux remaniements. Seuls subsistent de l'époque romane, le portail et les premières travées. Lors de la Seconde Guerre mondiale, le clocher s'est effondré. C'est sur ces ruines que le corps du major Howie, un des libérateurs de la ville, a été déposé. Un nouveau clocher a été reconstruit en 1957 sur le parvis, dans un style moderne.

Ouvert toute l'année : de 8h30 à 18h30

Partiellement accessible

CHAPELLE DE SAINT-QUENTIN-D'ELLE

4 Saint-Quentin 50810 BÉRIGNY

02 33 57 71 93

Ancienne église paroissiale du Moyen-Âge à 1812. Rattachée ensuite à la paroisse de Bérigny puis devenue chapelle privée en 1845. Une partie médiévale et le chœur avec retable du XVIII^e siècle. Inscrit à l'inventaire supplémentaire des monuments historiques.

Édifice ouvert toute l'année, du lever au coucher du soleil. - Entrée gratuite



ÉGLISE ABBATIALE DE SAINT-FROMOND

50620 SAINT-FROMOND
02 33 55 96 98 - 06 19 23 10 23
josiane.baillet@sfr.fr

Située dans les marais du Cotentin et du Bessin, découvrez l'impressionnante abbatale de Saint-Fromond, dans un lieu chargé d'histoire, et qui a traversé les siècles malgré tous les aléas du temps et des événements qu'elle a subis. L'abbaye de Saint-Fromond, composée d'un mélange de styles architecturaux, partagés entre l'art roman et flamboyant, vous invite à un voyage dans le temps !

Le + : Sur place, un petit livret d'aide à la visite « Il était une fois... l'église abbatiale » est à votre disposition

Visites libres

Accessible partiellement - gratuit

ABBAYE SAINT-VIGOR

Rue des Sangles 50680 CERISY-LA-FORÊT
02 33 57 34 63 - contact@abbaye-cerisy.fr
www.abbaye-cerisy.fr

Monument Historique Classé.

Avec son abside à trois étages percés de quinze fenêtres qui allient finesse et clarté, l'abbatale du XI^e siècle est un pur joyau de l'architecture romane normande. Vous découvrirez aussi la chapelle de l'Abbé, autre chef-d'œuvre de l'architecture religieuse du XIII^e siècle, contemporaine de la Sainte-Chapelle à Paris.

Ouvert du 1^{er}/04 au 1^{er}/11/2026

Avril : tous les jours de 11h à 18h sauf le lundi à l'exception du lundi de Pâques

Mai à août : tous les jours de 10h à 18h

Septembre : tous les jours de 11h à 18h sauf le lundi

Octobre : les samedis et dimanches de 12h à 18h.

Visite guidée individuels : tous les mercredis à 15h de mai à septembre et tous les vendredis à 10h30 en juillet et août

Accessible partiellement

Visite libre :

Individuels : adulte 4 à 7€ / enfant 4 à 6€

Groupes : 3 à 6€

Visite guidée :

Individuels : adulte 6 à 9€ / enfant 4 à 6€

Groupes : adulte 5 à 8€ / groupe scolaire 2 à 5€



CHAPELLE SAINT-JEAN DE BRÉBEUF

Lieu-dit La Boissais 50890 CONDÉ-SUR-VIRE
02 14 29 00 17

Jean de Brébeuf est né à Condé-sur-Vire le 25 mars 1593. Premier fils de Marie le Dragon, épouse de Gilles II de Brébeuf, seigneur de la « Boissais » à Condé-sur-Vire.

A 24 ans, Jean de Brébeuf entre chez les Jésuites comme simple frère. C'est à 32 ans qu'il se porte volontaire pour évangéliser la « Nouvelle France » (Canada). Il parvient à pénétrer en territoire Huron et adopte le mode de vie amérindien. Il se fait capturer le 16 mars 1649 par les Iroquois, tribu en guerre contre les Hurons, qui le torturent et le tuent à St-Ignace (Midland). Reconnu comme martyr de la foi chrétienne, il a été canonisé en 1930.

Possibilité de pique-niquer près de la chapelle.
Ouvert toute l'année - Gratuit



ÉGLISE SAINT-JEAN-BAPTISTE DE PONT-BROCARD

Pont-Brocard 50750 DANGY - 02 33 46 24 44

Le Pont-Brocard, commune de Dangy, est une ancienne dépendance de l'ordre de Malte. L'église Saint-Jean-Baptiste est bâtie dans la première moitié du 19^e siècle, en remplacement d'une église plus ancienne.

Elle se caractérise par sa simplicité et sa modestie mais surtout par son mobilier : un ensemble de statues naïves anciennes, témoignage d'une dévotion populaire et surtout d'exceptionnels fonts baptismaux du 17^e siècle en forme de coquillage, inscrit monument historique. Au-dessus de ces fonts baptismaux, un panneau mural énumère les points remarquables de cette église.

Ouvert tous les jours - Accès libre - Gratuit

LA CHAPELLE-SUR-VIRE

Troisgots 50420 CONDÉ-SUR-VIRE
02 33 56 32 02 - 02 14 29 00 17
www.saintlo-tourisme.fr

Site de pèlerinage depuis le XII^e siècle au cœur de la vallée, au pied de la Vire. Edifice néogothique en pierres rouges locales, renfermant des statues découvertes miraculeusement aux XIV^e et XVI^e siècles, d'innombrables ex-voto et des albâtres du XV^e siècle du maître-autel classées aux Monuments Historiques. Expositions permanentes.

Le + : Sur place, chemin de halage, chemin de croix, grande aire de loisirs et de pique-nique.

Ouvert à l'année, en libre accès
Pour les groupes, sur demande préalable
Accessible partiellement

Gratuit



Châteaux



CHÂTEAU DE MONTFORT

10 le Château de Montfort
Remilly-sur-Lozon - 50570 REMILLY-LES-MARAIS
06 49 32 94 27 - lechateaudemontfort@gmail.com



Château datant de la fin XV^e - début XVI^e, habité jusqu'en 1755 par la famille Le Marquetel de Montfort. Démantelé en partie au XIX^e siècle, il tombe lentement en ruine et disparaît sous la végétation. En 1981, il est racheté par l'association des Amis du Château de Montfort qui entreprend de le restaurer par des chantiers de bénévoles et lui redonne vie.

Les communs abritent le « Village des années 1930 » (maquettes animées retraçant la vie et les métiers de l'entre-deux guerres, à l'échelle 1/10^e), ainsi que des expositions temporaires : peintures, dessins, photographies.

Vous flânerez dans la « roseraie » consacrée au rosieriste anglais David AUSTIN, où plus de 400 rosiers exhalent un parfum qui varie d'une fleur à l'autre : classique de rose ancienne, fruité, musqué, de thé, ou bien de myrrhe.

Vous apprécierez le charme de ce lieu unique en bordure des marais.

Accessible partiellement

Ouvert du 16 mai au 28 juin : les samedis et dimanches de 14h30 à 19h

du 3 juillet au 23 août : les vendredis, samedis et dimanches de 14h30 à 19h.

du 19 au 20 septembre : de 10h à 18h.

visite libre Individuels : adulte 6€/ 12 à 17 ans : 4€

visite guidée Groupes : à partir de 15 personnes de 4€ à 6€



CHÂTEAU DE CANISY

6-8, rue de Kergorlay 50750 CANISY
06 75 82 08 30 - www.chateaudecanisy.com
manager@chateaudecanisy.com

Le château de Canisy est un monument historique exceptionnel classé, entouré de 300 hectares de parc, d'étangs, de bois et de terres. Il est resté depuis 1000 ans dans la même famille, ce qui en fait l'un des rares châteaux français aussi bien conservés. Classé comme « une des 7 merveilles de la Manche », il est composé de deux ailes principales construites aux XIII^e et XVI^e siècles, et comprend 70 pièces dont 18 suites, un escalier monumental en granit construit par l'architecte François Gabriel (ancêtre de Ange Gabriel architecte de Versailles et du petit Trianon), un pigeonnier et des tours médiévales.

Visite du château + accès au parc exclusivement sur réservation de mars à octobre. Gratuit - partiellement accessible

Parc et jardin botanique, voir page 31



CHÂTEAU DES MATIGNON

Place Général de Gaulle Torgny-sur-Vire
50160 TORIGNY-LES-VILLES
02 33 56 71 44 - www.torignylesvilles.fr

Ce château des XVI^e et XVII^e siècles est un ancien fief de deux descendants de Guillaume Le Conquérant. Cette belle demeure a appartenu pendant plus de trois siècles à la célèbre famille des Matignon. Acheté par la municipalité en 1817, cette dernière fit construire, vers 1840, le pavillon « Est » pour rétablir un équilibre rompu lors des démolitions.

Le 12 juin 1944, le centre de Torgny fut bombardé et il ne resta que les quatre murs du château. Les municipalités successives se sont attachées à lui redonner un lustre qui, s'il n'est pas comparable à celui de l'époque, confère à ce Monument Historique un aspect imposant.

Ouvert à l'année sur demande préalable.

Visites guidées durant la période estivale.





Musée et Relais culturel

MUSÉE D'ART ET D'HISTOIRE

La Source - Pl. du Champ de Mars 50000 SAINT-LÔ
02 33 72 52 55 www.saint-lo.fr
musee@saint-lo.fr



Le musée offre une plongée dans l'histoire de la ville de Saint-Lô et un panorama de la création artistique du XII^e au XXI^e siècle. Remontez le temps et promenez-vous dans les vieilles ruelles de Saint-Lô ; revivez les destructions de la Seconde Guerre mondiale et observez la renaissance de la cité: plus de 2000 ans d'histoire ! Aux détours des salles, vous épiez les amours passionnés de Gombault et de Macée et vous croiserez peut-être les Princes de Monaco...

Ouvert 1^{er} septembre au 30 juin : du mardi au dimanche de 14h à 18h.

En juillet et août : de 10h à 12h et de 14h à 18h.

Visite libre individuels : 8-25 ans : 3 € / adulte 6€

Visite guidée individuels : adulte 8€ / -8 ans gratuit
entièrement accessible

L'USINE UTOPIK

Relais culturel L'usine Utopik, La Minoterie
Tessy-sur-Vire - 50420 TESSY-BOCAGE - 02 33 06 01 67
www.usine-utopik.com - lusineutopik@gmail.com
f [usineutopik.fr](https://www.facebook.com/usineutopik) - @ [usine.utopik](https://www.instagram.com/usine.utopik)

L'Usine Utopik se positionne comme une plateforme de recherche et d'expérimentation en accueillant en résidence des artistes plasticiens ainsi que des auteurs. Implanté dans les anciennes serres horticoles de Tessy-Bocage, le relais culturel régional offre un vaste espace de travail dans un cadre privilégié, permettant aux artistes de réaliser un projet spécifique ou de poursuivre une recherche personnelle. Donnant lieu à une exposition, le processus de création est restitué au public.

Ouvert : les
mercredis, samedis
et dimanches :
14h30-18h.
**Visite possible sur
rdv. Entrée libre
Gratuit**



Gratuit et en extérieur

Curiosités & Insolites

Au cours de vos balades

LA MAISON DU GLINEL

Le Glinel
Le Hommet d'Arthenay
50880 PONT-HEBERT
02 33 56 21 72

Maison typique des marais en terre avec couverture en chaume. Visite des extérieurs uniquement. Ne pas manquer les fresques contemporaines dans le bourg du Hommet.

LA FRESQUE DE FERNAND LÉGER

50000 SAINT-LÔ
02 33 06 33 33

À l'hôpital Mémorial France Etats-Unis, à l'entrée du bâtiment, une mosaïque monumentale rend hommage à la paix et à l'amitié franco-américaine, aux couleurs de leurs drapeaux.

LE MUR À ABEILLES

Fléchage dès la pl. J.C Lemoine
Village la Poëmelière
Tessy-sur-Vire
50420 TESSY-BOCAGE
02 33 56 30 42

Une curiosité patrimoniale à découvrir au village de la « Poëmelière ». Il s'agit du plus grand mur en torchis (mélange d'eau, de terre argileuse et de fibres naturelles) connu en France. Panneaux explicatifs sur place.

LE MUR GRIMALDI

Torigni-sur-Vire
50160 TORIGNY-LES-VILLES
02 33 77 42 22

Immense ouvrage de 300 m de long et de 12 m de haut, construit en 1715 à la demande du prince de Monaco (Jacques IV de Matignon) pour permettre à son épouse de se promener dans les jardins, à l'abri du vent. Panneaux historiques sur place.

Mise en lumière en soirée



Lieux de Mémoire



CHAPELLE DE LA MADELEINE MÉMORIAL US

Square des Victimes du 11 septembre 2001
50000 SAINT-LÔ - 02 33 72 52 55 - musee@saint-lo.fr

Vestige d'une ancienne léproserie du XIV^e siècle, la Chapelle de la Madeleine, classée monument historique qui est devenue avec des restaurations, un Mémorial en l'honneur des soldats des 29^e et 35^e Divisions ayant combattu pour la libération de la ville. Sont rassemblées des photos évoquant les combats et la libération de la ville, des plaques commémoratives...

Ouverture lors de visites guidées

CIMETIÈRE MILITAIRE ALLEMAND



1 rue du Cimetière Allemand, La Chapelle-Enjuger
50570 THEREVAL - 02 33 56 22 88 - 02 33 56 19 95
<http://www.volksbund.de>

En 1957, le service d'exhumation du Volksbund transféra les dépouilles des soldats, qui se trouvaient auparavant dans de nombreux petits cimetières et dans des tombes isolées, dans le cimetière militaire allemand de Marigny. Le cimetière est divisé en cinq blocs de tombes en longueur et entouré de talus. Les plaques de céramique portent le nom, le grade et les dates de naissance et de décès de deux soldats à chaque fois. 11 169 morts de la Seconde Guerre Mondiale y reposent. Il fut inauguré le 20 septembre 1961.

Ouvert toute l'année - Gratuit

*Le cimetière est ouvert et accessible tous les jours du lundi au dimanche pour les visiteurs individuels
Bureau ouvert du lundi au jeudi de 8h30 à 17h et vendredi de 8h30 à 14h. Accessible entièrement*

MÉMORIAL DE SAINT-JEAN-DE-SAVIGNY

50620 ST-JEAN-DE-SAVIGNY - 02 33 05 80 16

Mur du souvenir dédié aux soldats de la 29^{ème} Division américaine.

MONUMENT DES FUSILLÉS

La Pagerie 50420 BEAUCOUDRAY - 02 33 48 13 74
dominiquelboucher52@gmail.com

Dans un parc paysager, monument érigé sur le lieu même où 11 résistants du réseau postier et télécommunication de la Manche ont été fusillés le 15 juin 1944. Panneaux explicatifs sur place.

Accès libre

TABLE D'ORIENTATION

lieu dit la Carrosserie à proximité de Cloville
50680 SAINT-GEORGES-D'ELLE - 02 33 57 39 84

Elle rappelle les combats et la conquête de la cote 192 par les troupes américaines le 11-12 juillet 1944.

Accès libre toute l'année - Gratuit

PONT BAILEY

A proximité du chemin de halage, Pont-Farcy

50420 TESSY-BOCAGE

<http://www.christopherlong.co.uk/baileybridge>

Ce pont militaire, vestige de la bataille de Normandie en 1944, a traversé la Manche pour devenir un ouvrage clé du port artificiel britannique à Arromanches, puis à partir de 1958, il fut transféré à Fourneaux (50) pour enjamber la Vire. Menacé de destruction en 2008, il a été restauré et remonté sur le bord de la Vire à Pont-Farcy.

Accès libre toute l'année - Gratuit

MÉMORIAL FRANCO AMERICAIN

5 place de la libération

50620 GRAIGNES-MESNIL-ANGOT

02 33 56 80 64

Mémorial inauguré par David Bruce ambassadeur des Etats-Unis en France, il est érigé à la mémoire des combats des soldats américains sur le territoire de Graignes et des marais du Cotentin.

MÉMORIAL COBRA

2 rue des Alleux - Marigny

50570 MARIGNY-LE-LOZON

02 33 55 15 26

Le mémorial cobra, inauguré le 27 juillet 2002 et agrandi le 25 mai 2009, retrace l'ensemble de cette opération qui a changé le cours de la seconde guerre mondiale en (re)lançant les troupes alliées sur les chemins de la libération de la France et de la victoire finale.

Trois salles d'expositions : 8 peintures originales et vidéos, opération Cobra, les années sombres de 1939 à 1945, l'Europe en guerre, la mobilisation, l'appel du 18 juin, les prisonniers, la résistance, le rationnement, les réquisitions, les camps et l'aube de la liberté. Des documents et des photos inédits.

Ouvert toute l'année, tous les jours de 9h à 19h.

Entrée gratuite et autonome.

Flashez le QR code pour vous inscrire.

Entrée côté du restaurant le Fil des Saisons



Au fil, de la mémoire 1944



Office de Tourisme
et de la Culture
Saint-Lô



 **Wivisites**
Visite audio-guidée



DESTINATION
PATRIMOINE

Le Cheval



PÔLE HIPPIQUE HARAS NATIONAL DE SAINT-LÔ

437 rue du Maréchal Juin
50000 SAINT-LÔ
02 33 72 47 25
information@polehippiquestlo.fr

Le Haras national de Saint-Lô est un lieu à la fois chargé d'histoires et indissociable de la filière équine. Des visites touristiques, des événements sportifs de renommée, l'apprentissage de l'équitation sont autant de possibilités à découvrir au Haras. Pour les manifestations, on notera par exemple l'organisation du Normandie Horse Show, du jumping international 4* ou encore le Salon des Étalons de Sport. Le Haras saint-lois peut être considéré comme la vitrine de la filière équine manchoise.

*Ouvert toute l'année pour les visites libres de 10h à 17h.
Visite groupe sur réservation
Musée et visites guidées uniquement en juillet et août.
Accessible partiellement sol en gravier*



L'HIPPODROME DE GRAIGNES

Rue du Vieux Château, Graignes
50620 GRAIGNES-MESNIL-ANGOT
02 33 55 45 26 - hippodromedegraignes@idyle-telecom
www.hippodromedegraignes.com

L'Hippodrome de Graignes, situé en centre Manche, vous accueille pour plus de 30 réunions et événements toute l'année.

L'Hippodrome du vieux Château est un hippodrome de trot avec une piste de 1 034 m en sable, avec corde à gauche.

Il fut fondé par Raymond Rigault (1910-2006), ancien agriculteur. Passionné de courses hippiques, il organisa en 1945 une course dans les marais de Graignes, en faveur des prisonniers de retour de la guerre.

*Ouvert toute l'année. Entrées gratuites du 01/01 au 30/04 et à partir du 01/09.
Retrouvez le programme des courses sur le site internet.*

LE + : restauration possible sur place !

LE NORMANDIE HORSE SHOW

Pôle hippique de Saint-Lô, Chemin de la Madeleine
50000 SAINT-LÔ - 02 33 72 42 51

Première semaine d'août

Cette semaine d'évènement mélange sport et élevage. Il est ouvert à tous, passionnés, compétiteurs, acteurs de la filière ou grand public. Un évènement riche et intense.

Au programme : compétitions de sauts d'obstacles, concours d'élevage, animations équestres, spectacle.

Demandez le livret
"Les visites du jeudi"
(juin à septembre)

Visites & Animations Thématiques



DESTINATION
PATRIMOINE

LEHODEY VANI-BOIS

1 rue de la Vannerie, Remilly-sur-Lozon
50570 REMILLY-LES-MARAIS
02 33 56 21 01 - 06 25 72 90 85 - www.lehodey-lvb.fr

160 ans d'activité vannerie : le tressage de fibres végétales est un métier ancestral 100 % manuel. Vous découvrirez les réalisations sur 400 m² d'exposition du lundi au vendredi ainsi que l'espace végétal et l'oseraie qui sont à proximité. Sur réservation à partir



de 10 personnes, visite guidée (tarif sur demande) de l'atelier de fabrication, des matières osier rotin bambou et du musée qui regroupe plus de 250 réalisations tressées depuis un siècle. Dans la salle de vidéo-projection, un film vous fera connaître le circuit de la coupe de l'osier jusqu'au panier fini, ainsi que l'histoire de l'entreprise labellisée patrimoine vivant, savoir-faire rare.

Exposition-vente ouverte : du lundi au vendredi de 9h à 12h et de 14h à 18h. Fermé les jours fériés et en août

Visite guidée possible : les jeudis des vacances scolaires (Semaines 7, 8, 15, 16, 43 et 44) et en juillet uniquement sur réservation.

Accessible partiellement

ASINERIE LISANE

2 rue de l'Huderie, Le Mesnil-Vigot
50570 REMILLY-LES-MARAIS
02 33 05 32 32 - www.lisane.fr

Découvrez notre exploitation grâce à son accès libre et gratuit.

Vous pourrez déambuler parmi les ânes, découvrir le fonctionnement d'une Asinerie grâce à des panneaux pédagogiques installés sur le parcours.

Le bien-être du troupeau, le respect de son rythme de vie et la passion sont les priorités de notre Asinerie.

Le lait de nos ânesses conjugué avec les éléments actifs de nos produits donne d'excellents résultats pour les peaux sèches et sensibles. La gamme Lisane® apportera confort et douceur à votre peau !

Ouvert toute l'année : le vendredi de 14h à 18h et le dimanche de 15h à 18h

Accessible partiellement

LE PAVILLON DES ÉNERGIES

Le Lieu Dix, 10 rue Saint-Georges
50000 SAINT-LÔ - 02 33 06 69 00
pavillon.energies@manche.fr

Le jardin du Pavillon des énergies est un espace ouvert en libre accès. En plein cœur de Saint-Lô, il permet d'y découvrir un exemple de gestion différenciée de nos espaces verts visant à accueillir une biodiversité ordinaire nombreuse. Venez découvrir les fauches tardives, la mare, le potager, la haie sèche, l'aire de compostage, la serre ou encore le poulailler.

Ouvert du 06/01 au 19/12/2026 : lundis, mercredis et vendredis de 10h à 17h, mardis et jeudis de 10h à 18h

Fermeture annuelle en août.

Entièrement accessible

Visite libre et gratuite

FAUVEL - NORMANDY CERAMICS

3 la Croix sous l'Ange 50680 MOON-SUR-ELLE
02 33 56 83 31 - www.normandy-ceramics.com
ateliers@normandy-ceramics.com

Ateliers Fauvel - Normandy Ceramics :
La haute couture du carrelage.

Les artisans céramistes de Normandy Ceramics, font rimer depuis plus de 60 ans tradition et innovation, expérience et excellence.

Fruit de la rencontre entre un savoir-faire ancestral et d'inspirations avant-gardistes, l'offre de carreaux et objets sublime les intérieurs modernes et les lieux les plus prestigieux.

L'entreprise ouvre ses ateliers chaque été, à l'occasion des visites du jeudi, afin de faire découvrir les différentes étapes et techniques de fabrication. Les Journées Européennes des Métiers d'Art, les Journées du Patrimoine sont aussi d'autres occasions de découvrir ces savoir-faire (sur rendez-vous par téléphone ou par mail).

Groupes : ouvert à l'année sur réservation

Individuels : ouvert le vendredi à 10h30 ou 15h30 uniquement







Destination
LOISIRS

Canoe, Paddle & Pédalos

LOCATION DE PÉDALOS 🇬🇧

Rue Victor Hugo, Torigni-sur-Vire
50160 TORIGNY-LES-VILLES
06 14 21 04 01 - 02 33 56 93 70
louis.therese50@orange.fr

Partez en balade en famille ou entre amis sur un des étangs de Torigny avec une vue imprenable sur le château.

Ouvert : tous les week-ends des vacances de Pâques au mois de Septembre et tous les après-midi en juillet et août.

Individuels : 3€/personne - gratuit pour les - de 4 ans.



BASE DE LOISIRS 🇬🇧 🇫🇷 🇨🇦 DE CONDÉ-SUR-VIRE

Ecluse du Mesnil-Raoult 50890 CONDÉ-SUR-VIRE
02 33 57 33 66 - 06 58 21 17 22
base.loisirs.conde@gmail.com
www.asev-canoe-kayak.com



Base nautique, location de canoës, Kayaks et paddles, vélos, aire pique-nique couverte et non couverte

Ouvert du 1^{er} mai au 30 septembre 2025
Juillet et août : tous les jours de 9h à 18h.

BASE DE LOISIRS DE PONT-FARCY 🇬🇧 🇫🇷

1 route de Tassy - Pont-Farcy - 50420 TESSY-BOCAGE - 06 95 52 63 83
📍 Base des gorges de la Vire - basedesgorgesdelavire@hotmail.com

Descente en canoë-kayak en individuel, en famille, en groupe ou entre amis...
3 descentes vous sont proposées : 3 km, 9 km ou 15 km, de 5€ à 25€
possibilité de locations de paddles et pédalos sur le plan d'eau

Ouvert du 15 avril à début septembre (en fonction du débit fluvial) - Sur réservation uniquement



Activités aériennes

LES MONTGOLFIÈRES D'ELLE

Rouxeville 50810 SAINT-JEAN-D'ELLE - 06 88 93 44 71 - montgolfieredelle@gmail.com

Offrez-vous un baptême de l'air en montgolfière au gré du vent dans une ambiance chaleureuse ! Un vol d'environ une heure pour découvrir notre magnifique région dans une atmosphère tout en légèreté !

Sur réservation

LES TÊTES EN L'AIR DE LA MANCHE VOL DÉCOUVERTE EN MONTGOLFIÈRE 🇬🇧

19 la Bucaillerie 50620 AMIGNY - 06 50 74 09 10 - lestetesenlair.manche@gmail.com

Décollage de l'une de nos trois bases homologuées: Amigny; Hebecrevon ou l'aérodrome de Lessay.

D'avril à septembre, le matin dans les 2h qui suivent le lever du soleil et le soir dans le 2h qui précèdent le coucher du soleil, en fonction des conditions météorologiques.

Vous participerez à la mise en œuvre de la montgolfière, suivie du vol qui durera au minimum 3/4 d'heures.

Pour finir, un moment de convivialité avec remise de diplôme d'honneur est organisé.

Durée total de la prestation: environ 3 heures

Max 4 personnes en fonction de la température extérieure.



Centres Équestres

LE CHEVAL ÉMERAUDE

1 la Grande Maison, Marigny
50570 MARIGNY-LE-LOZON
06 42 15 49 39 - lechevalemeraude@gmail.com
<https://lechevalemeraude.com/>

Les écuries du Cheval Emeraude vous accueillent toute l'année pour des activités variées avec les poneys et chevaux, pour les enfants, les adultes, les familles, les groupes d'amis ... Les séances, aux côtés des chevaux ou montées, s'adaptent à toutes les envies, découverte des chevaux et de leur environnement, ateliers voltige, animations à thème, escape game et chasse au trésor, apprentissage sur les chevaux et de l'équitation dans le respect physique et émotionnel de chacun, séance autour de la gestion des émotions, séances de coaching de vie (Equicoaching).

Ouvert toute l'année - Du lundi au samedi de 10H à 18H30.
Fermés les dimanches et jours fériés (hors organisation d'animations)

EARL MOYON ÉQUITATION

3980 route de l'aubannerie, Moyon
50860 MOYON-VILLAGES - 06 09 20 15 79
<http://www.haras-moyon.com>

Balade, cours, stage en carrière. Venez découvrir ou vous perfectionner à cheval dans une ambiance familiale et un cadre typiquement campagne normande avec une équipe de professionnels du monde du cheval.

Ouvert toute l'année :
du lundi au samedi de 8h à 18h30
Dimanche sur rdv
Fermé du 25/08 au 15/09

CLUB HIPPIQUE DE L'IF

La Baudrie, Giéville 50160 TORIGNY-LES-VILLES
06 87 54 66 42 - <http://clubhippiqueidelif.ffe.com>

Centre équestre / poney-club situé dans le bocage, ambiance familiale propose des cours d'équitation à partir de 3 ans. Stages pendant les vacances, balades au bord de la Vire, balade en main pour les petits sur réservation.

Balades estivales à cheval entre bocage et halage... découverte de l'équitation : sur réservation uniquement, tous les jours sauf dimanche selon possibilités

Ouvert toute l'année sauf dimanche et jours fériés

VAL DE VIRE ÉQUITATION

7 route de l'Angle 50890 CONDÉ-SUR-VIRE
06 86 77 26 63 - valdevireequitation@gmail.com
poneyclubvaldevire.ffe.com - [f poneyclub.valdevire](https://www.facebook.com/poneyclub.valdevire)

L'équitation au cœur de la vallée de la Vire. De l'initiation au perfectionnement, cours, stages, randonnées. 1 monitrice diplômée à votre écoute, une cavalerie de qualité dans un cadre exceptionnel.

Hors période scolaire : ouvert tous les jours du lundi au vendredi de 9h à 18h.

Sorties et compétitions le dimanche.

En période scolaire : le mardi de 18h à 21h, le mercredi et samedi de 9h à 19h et les autres jours de la semaine sur rdv.

CENTRE ÉQUESTRE DU PÔLE HIPPIQUE DE SAINT-LÔ

Chemin de la Madeleine 50000 SAINT-LÔ
02 33 57 27 06 - 06 07 83 45 17
www.polehippiquestlo.fr
[f CEPOLEHIPPIQUESTLO](https://www.facebook.com/CEPOLEHIPPIQUESTLO) - [@cepolehippiquestlo](https://www.instagram.com/cepolehippiquestlo)
centre-equestre@polehippiquestlo.fr

Le centre équestre du Pôle Hippique de Saint-Lô compte une équipe de professionnels et de passionnés à votre service pour vous accompagner lors de votre pratique équestre, que vous soyez débutant ou confirmé.

Animations du 11 juillet au 28 août :

Baptêmes à poney pour enfants de 3 à 12 ans - 5€ les 20 minutes - Lundi - mercredi - vendredi - dimanche de 14h30 à 17h.

Balades à cheval - 25€ l'heure - Balade accompagnée et commentée - Mardi - jeudi - samedi - Départs à 14h30 et à 16h. Réservation obligatoire

Balades en attelage - 5€ par personne - voiture limitée à 10 personnes - Balade d'une heure commentée - Mercredi et samedi - Départs à 10h et 11h. Réservation obligatoire

CENTRE ÉQUESTRE PONEY CLUB

LE PICOTIN

La Tiquerie, Route de Torigni 50000 SAINT-LÔ
06 07 08 88 65 - jularno@gmail.com

Activités pluridisciplinaires : de l'initiation au perfectionnement pony-games, horse-ball, voltige, balade, équithérapie, dressage, sauts d'obstacles que vous soyez débutant ou confirmé.

Ouvert du lundi au samedi de 9h à 19h
Activités accessibles



Centre Aquatique & piscines



CENTRE AQUATIQUE DE SAINT-LÔ

85 rue Yvonne Godard 50000 SAINT-LÔ
02 33 75 65 00 - [f SaintloAgglo](https://www.facebook.com/SaintloAgglo)
centreaquatique@saint-lo-agglo.fr
www.saint-lo-agglo.fr/centre-aquatique

Le centre aquatique de Saint-Lô Agglo attend petits et grands ! En famille ou entre amis, venez profiter d'un bassin sportif, d'un bassin ludique, d'une pataugeoire et d'un bassin extérieur. Profitez également d'un espace bien être avec une salle de cardio-fitness, un sauna, un hammam, un jacuzzi et seau nordique.

Ouvert toute l'année : du lundi au dimanche, et jours fériés.

Fermé le 1^{er} janvier, le 1^{er} mai et le 25 décembre.

Tarifs : Espace aquatique

Adulte : 6.15€ // Enfant : 4.10€

Enfant (-3 ans) : gratuit

Espèce, carte bancaire, chèques, ANCV, spot 50 et kiosk acceptés

CLUB SUBAQUATIQUE SAINT-LOIS «LE BARRACUDA»

24 rue Croix Canuet 50000 SAINT-LÔ
02 33 56 05 60 - 06 88 97 71 02 barracuda.50@free.fr
<https://barracuda-plongee50.jimdofree.com>

Apprentissage de la plongée sous-marine ou de l'apnée au centre aquatique de St-Lô.
Préparation aux examens de plongée.
Plongée loisir en mer.

Expérience inédite !

PISCINE

2, rue de l'hippodrome
50620 GRAIGNES-MESNIL ANGOT
02 33 55 21 51 - elodie.tillard@saint-lo-agglo.fr

Piscine couverte à vocation d'apprentissage. Le public y a également accès, plusieurs activités sont proposées.

En période scolaire, ouverture public le mercredi de 14h30 à 17h. Bassin fermé pendant les vacances scolaires

*adulte 4.10€ / 3-18 ans 3.05€ / moins de 3 ans gratuit
Espèce, chèque, spot 50 et kiosk acceptés*

PISCINE

Chemin de la Guinguette
50160 SAINT-AMAND-VILLAGES
02 33 56 07 91 - natation.torigni@orange.fr
www.saint-lo-agglo.fr/piscine-de-saint-amand

Piscine couverte à vocation d'apprentissage. Plusieurs activités sont proposées (accès public, cours d'apprentissage, cours aquagym)

En période scolaire, ouverture public le mardi de 11h30 à 13h30, le mercredi de 14h30 à 17h. Fermé le lundi.

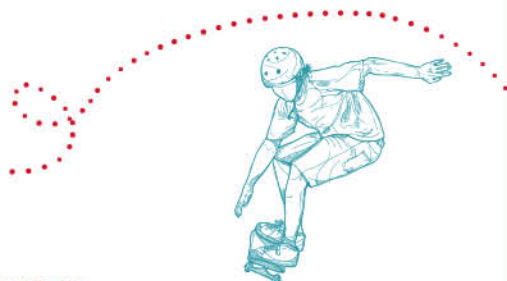
Bassin fermé pendant les vacances scolaires

Tarifs : Adulte : 4,10€, Enfant : 3,05€, Enfant (- 3 ans) : gratuit. Espèce, carte bancaire, chèques, ANCV, spot 50 et kiosk accepté.

Bon à savoir : le port du bonnet de bain est obligatoire, boxer ou slip de bain, maillot une pièce ou deux pièces uniquement autorisés



Insolite et Fun



GYMNASE COMMUNAUTAIRE

MUR D'ESCALADE

705 rue de l'exode - 50000 SAINT-LÔ - 07 83 99 73 58 -

clubescaladestlo@gmail.com

www.clubescaladesaintlo.wordpress.com

f Club-Escalade-Saint-Lo - @ club_escalade_saintlo

Le club de Saint-Lô vous accueille dans un cadre convivial et en toute sécurité avec un encadrement professionnel assuré par un animateur Diplômé d'Etat en escalade. Cette organisation nous permet de proposer de séances d'escalade en salle et en extérieur, des stages de découverte et perfectionnement en escalade (ouverts aux groupes et particuliers) pendant les vacances scolaires sur le mur de Saint-Lô, Tessy Bocage ou Canisy. Venez découvrir l'escalade à Saint-Lô, nous vous accueillerons avec grand plaisir.

SKATE PARK SAINT - LÔ

Accès par le parking du centre aquatique

Boulevard de la Commune

50000 SAINT-LÔ - 02 33 77 60 00

Accessible à l'année, le skatepark de Saint-Lô propose aux amoureux de sports de glisse, sur une superficie de 1000m², 3 lignes de «street» dont 1 débutante, 1 Bowl d'une profondeur de 140 cm...

Ouvert toute l'année

MOB'PARTY

75 route du Dillon 50860 MOYON-VILLAGES

06 28 37 65 90 - www.mobparty.fr - f Mob-Party

Nous vous proposons de partir à l'aventure en pleine liberté avec nos mobylettes de collection. Balade à l'heure, en journée ou demi-journée à mobylette dans notre belle région Manchoise.

Venez retrouver les sensations d'antan au cœur du Cotentin en Normandie avec Mob'Party.

SKATE PARK TORIGNY-LES-VILLES

6 Rue du Château, en contrebas du château

Torigny-sur-Vire 50160 TORIGNY-LES-VILLES

02 33 56 71 44

Accessible à l'année, le skatepark de Torigny-les-villes propose aux amoureux de sports de glisse un lanceur courbe, un lanceur droit, un lanceur courbe initiation, un fun box et un trottoir.

Ouvert toute l'année

Golf & Mini Golf

MINI-GOLF

Rue Victor Hugo, Torigny-sur-Vire

50160 TORIGNY-LES-VILLES

02 33 77 42 22 - tourisme@saint-lo-agglo.fr

Partez à la découverte du golf miniature ! Ici pas besoin de tirer fort, l'important est de viser juste !

Situé dans un écrin de verdure, derrière le château de Torigny-les-Villes, venez profiter d'un parcours ludique et amusant conçu pour toute la famille. Fous rires garantis !

Pour vous procurer le matériel et la clé, rendez-vous au bureau d'information touristique de Torigny-les-Villes.

Le + : Le parcours de mini-golf se trouve au cœur d'une aire de jeux pour les petits

Ouvert du 6 juillet au 30 août : Tous les jours de 14h à 18h30. Fermé le mardi.

MINI-GOLF DU CAMPING DE PONT-FARCY

Pont-Farcy 50420 TESSY-BOCAGE

02 31 68 32 06 - mairie@tessybocage.fr

Le mini-golf au camping des bords de Vire est ouvert à tous de Pâques aux vacances d'automne : 2€ la partie. S'adresser au camping ou à la mairie.



GOLF COMPACT DE SAINT-LÔ

419 rue Alexis de Tocqueville 50000 SAINT-LÔ

02 33 05 66 13 - golfdesaintlo@gmail.com

www.golf-saint-lo.com

Le golf compact de Saint-Lô est idéal pour s'entraîner individuellement ou en famille, au petit jeu dans d'excellentes conditions pour découvrir le golf.

Au cœur d'un parc urbain, il dispose d'équipements de qualité : club-house, practice, phase d'approche, putting green et bunkers.

Doté de 9 trous, et de très beaux greens, le Golf de Saint-Lô mérite le détour, car il a toutes les qualités d'un grand. Seule possibilité dans la Manche de posséder un index Pitch&Putt et d'avoir un ranking national pour les compétitions.

Le + : Le golf compact dispose d'un calendrier de compétitions ouvertes à tous.

Ouvert toute l'année 7 jours sur 7.

Journée adulte : 13€ à 17€ // Journée - de 18 ans : 5€ à 9€

Sites de Loisirs

EXPÉRIENCE GAME

114 rue Maréchal Juin 50000 SAINT-LÔ
02 33 05 81 32 - 06 95 33 92 28
www.experience-game.fr
contactexperiencegame@gmail.com

L'échappée game est un jeu grandeur nature où vous êtes enfermés dans une pièce avec plusieurs coéquipiers, de 3 à 6 joueurs. Vous vivez une aventure jalonnée d'énigmes à résoudre basées sur la fouille, la réflexion et la manipulation d'objets et de mécanismes afin de vous échapper et cela en moins d'une heure. Sens de l'observation, réflexion et coopération sont vos alliés pour mener à bien votre mission.

Le + : une salle accessible aux PMR

Ouvert toute l'année : du mardi au vendredi : de 13h30 à 23h30, samedi : de 11h à 23h30, dimanche : de 11h à 19h30

Fermé le lundi. Ouvert les jours fériés sauf 25/12 et 01/01

3 joueurs 27€ /pers.
4 joueurs 25€ / pers.
5 joueurs 23€ / pers.
6 joueurs 21€/ pers.

LE VÉLORAIL

1 rue de la Gare 50890 CONDÉ-SUR-VIRE
02 33 05 46 55 - 07 86 47 02 92
www.velorail-normandie.fr - pourlavire@wanadoo.fr

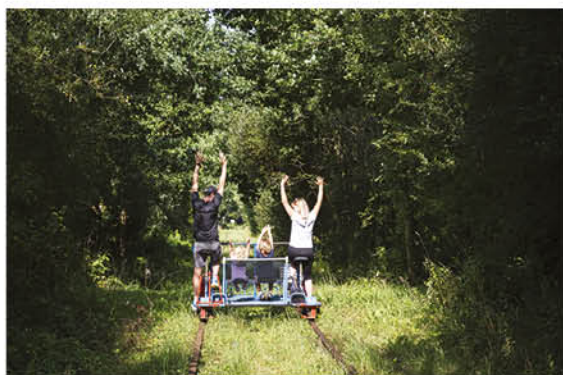
Une autre façon de pédaler et de découvrir le chemin de fer...

De Condé-sur-Vire à Gourfaleur, longez la Vire et le chemin de halage pour une balade à la découverte de la vallée de la Vire.

Le + : 3 vélorails à assistance électrique

Capacité : 4 adultes maximum ou 2 adultes et 3 enfants.
Durée du parcours : 1h30 - aller-retour environ (11 km).
Tarifs : 26€/vélorail - 32€/vélorail à assistance électrique
En juillet et août : des sorties nocturnes sont organisées sous forme de jeux avec des moniteurs (thèmes : astronomie, grand jeux de plein air, la faune et la flore...).
Une sortie en juillet et deux sorties en août

Ouvert toute l'année sur réservation



ACCROBRANCHE L'ÉTANG MAYYA



Route de Vire, Torigny-sur-Vire
50160 TORIGNY-LES-VILLES
06 11 74 70 13 - cbergmann@club-internet.fr

Lâchez-vous ! Faites le plein de sensations ! Dans un écrin de verdure, à 10 minutes de Saint-Lô, l'accrobranche Mayya situé derrière le château de Torigny-les-villes vous propose des parcours avec tyroliennes géantes au-dessus d'un grand étang. Venez affronter votre peur du vide en toute sécurité (parcours adultes et parcours enfants à partir de trois ans) !

Le + : possibilité de vous détendre en vous laissant bercer au cours d'une balade en barque.

Ouvert toute l'année.
Tarif de base : 20 à 30€
Tarif enfant : 14 à 20€
Tarif groupe : 12 à 28€

VIKINGS PARC

29 route de Coutances 50180 AGNEAUX
06 33 66 97 50 -  Vikings-Parc

Parc de loisirs couvert pour enfants jusqu'à 13 ans. Structures gonflables : parcours, toboggan, Badaboum, city stade, espace motricité-découverte pour les tout petits, trampolines, mur d'escalade, bornes arcade en libre accès...structure tubulaires, piscine à balles ; activités à jetons : Air Hockey, baby-foot, karting, bouées tamponneuses, tape taube, grapin à jouets

ouverture en journée continu : de 10h à 19h avec restauration sur place - mercredi - samedi - dimanche et 7/7 pendant toutes les vacances (fermé le 25 décembre et le 1 janvier)

tarif : 10€ avec 1 jeton à partir de 3 ans / 6€ avec 1 jeton pour les moins de 3 ans - gratuit pour 2 adultes, 2€ par adulte au delà

PADEL MAX

ZA de la Capelle 108, rue Jean Mantelet
50000 SAINT-LÔ
02 33 55 26 86 -  Padel Max Saint-Lô
padelmaxsaintlo@gmail.com

Complexe sportif et de loisirs de 3000m². Padel (5 pistes), laser-maxx, club house pour retransmissions sportives, bar snacking, vestiaires.

Application mobile : padel max (pour les réservations).

Ouvert : lundi au vendredi 10h-23h, samedi 10h-19h, dimanche 9h-13h

Ateliers pédagogiques

Bien Être



L'ÉCUREUIL ACTIVITÉS NATURE

22 route de la Roque
50890 CONDÉ-SUR-VIRE
07 76 38 46 23
lecreuilactivites.wixsite.com
lecreuilactivites.nature@gmail.com

L'écureuil propose des animations pour tous, toute l'année pour découvrir la nature, le jardin, la biodiversité, se connecter au vivant et participer à la vie éco-citoyenne de son territoire.

*Toute l'année, club nature 6-12ans tous les mercredis de 14h à 15h30. Animations grand public en période de vacances scolaires, selon le calendrier disponible sur Facebook.
Tarif de base de 5 à 10€// Tarif groupe de 2 à 10€*

LE PAVILLON DES ÉNERGIES

Lieu-Dix- 10 rue Saint-Georges 50000 SAINT-LÔ
02 33 06 69 00 - pavillon.energies@manche.fr
www.manche.fr/agit-au-quotidien/nature/pavillon-des-energies/

Centre d'information, de ressources et de formation sur l'éco-construction, les énergies renouvelables, le jardin au naturel et l'économie circulaire. Après 10 années sur le site du Désert, le Pavillon des énergies vous accueille depuis 2022 sur Saint-Lô dans des bâtiments des années 70 entièrement rénovés avec un nouvel espace ludique sur les économies d'énergies. A découvrir également le jardin de la biodiversité urbaine avec son aire de compostage, son potager, ses ruches et hôtels à insectes pédagogiques. A ne pas manquer non plus, la visite des expositions ludiques et familiales... Demandez le programme des animations !

Gratuit - Entièrement accessible

Ouvert du 06/01 au 19/12 (fermeture au mois d'août) : lundi, mercredi et vendredi : de 10h à 17h et mardi et jeudi : de 10h à 18h

SPA DU CHÂTEAU DE LA ROQUE

Hébécrevon - 50180 THEREVAL
02 33 57 33 20 - 06 72 43 85 22
christelleturpin904@gmail.com -
www.chateau-de-la-roque.fr

En Normandie, à 30 mn de la mer, entre Saint-Lô et Coutances, le Château de la Roque est une élégante demeure du 16 et 17ème siècle en schiste du pays au milieu de ses 14 hectares dominant la Vallée de Théreval. Venez passer un bon moment dans notre espace bien-être avec hammam, sauna, Spa avec chromothérapie, matelas de massage, salle de relaxation, jacuzzi.

Ouvert de Février à mi décembre

40€ par personne
(30€ si hébergement sur place)



Nos aires de jeux

50160 Torigni-sur-Vire TORIGNY-LES-VILLES

En contrebas du château : grande aire de jeux pour les enfants de moins de 12 ans, skate park et mini-golf, aire de pique-nique.

50810 Saint-Jean-des-Baisants SAINT-JEAN-D'ELLE

A proximité de l'école et du city-park, aire de jeux pour les enfants de 3 à 12 ans : jeu musical, trampoline au sol, toboggans, balançoire. Appareils de cardio-fitness pour les plus grands. Tables de pique-nique.

50890 CONDÉ-SUR-VIRE

Les jardins de la Gare

A proximité du Vélorail et du chemin de halage : aire de jeux pour enfants, agrès de fitness, tables de pique-nique, terrain de pétanque et de bicross.

50000 SAINT-LÔ

En haut des remparts : jeux pour enfants.

Au parc urbain : jeux et parcours de santé, tables de pique-nique

Au vallon de la Dollée : aire de jeux ombragée, parcours de santé.

50420 Fervaches - TESSY-BOCAGE

Aire de la Chapelle-sur-Vire : grand terrain de loisirs avec jeux, parcours de santé, aire de pique-nique, kiosque, mare écologique. Durant l'été, le site se transforme en festival jeune public «La Vir'ée des Mômes (juillet et août), au programme : concert, art de rue, jonglage

50570 CARANTILLY

A côté de l'étang : aire adaptée pour les enfants de moins de 12 ans, parcours de santé, aire de pique-nique.



An aerial photograph of a meticulously landscaped garden. The scene is dominated by a series of tall, slender, conical evergreen trees, likely cypresses, planted in a row. To the left, a curved stone-paved path leads through various garden beds containing shrubs, perennials, and patches of gravel. A wooden bench is positioned on the path. The background is filled with a dense canopy of diverse trees, including some with yellow autumn foliage. The overall atmosphere is one of a peaceful, well-maintained natural space.

Destination **NATURE**

DESTINATION
NATURE

Les jardins d'Elle - Villiers-Fossard



Parcs & Jardins

JARDIN PUBLIC DES REMPARTS

Square des Beaux Regards 50000 SAINT-LÔ

Jardin en haut des remparts, vous y découvrirez la tour des Beaux Regards qui offre de son sommet un vaste panorama de la Vire et de ses quartiers riverains. Jeux pour enfants.

Accès libre toute l'année - Attention sol gravier - Gratuit

ROSERAIE CHÂTEAU DE MONTFORT

10 château de Montfort Remilly-sur-Lozon
50570 REMILLY-LES-MARAIS

06 49 32 94 27 - lechateaudemontfort@gmail.com
chateau-de-montfort-remilly-sur-lozon.jimdosite.com/

Roseraie «DAVID AUSTIN» : plus de 400 rosiers anglais aux parfums puissants qui varient d'une fleur à l'autre: classique de rose ancienne, fruité, musqué, de thé ou bien de myrrhe, certaines de ces senteurs parfois mêlées.

Ouverture : de 14h30 à 19h.

Du 16/05 au 28/06, les samedis et dimanches.

Du 3 juillet au 23 août, les vendredis, samedis et dimanches

Les 19 et 20 septembre de 10h à 18h.

Tarifs des visites : plus de 18 ans 6€, de 12 à 17 ans 3€, et gratuit pour les -12ans. Groupes: nous consulter.

Partiellement accessible

visite libre : 12 à 17 ans

visite guidée : à partir de 15 personnes

PARC URBAIN DU BOIS-JUGAN

Boulevard de la Commune, 85 rue Yvonne Godard
50000 SAINT-LÔ - 02 33 77 60 00

Poumon vert de 12 ha au cœur de la ville. Entre parcours santé, longues promenades, pièces d'eau et zone humide, une vraie bouffée d'air !

Accès libre - partiellement accessible - Gratuit

VALLON DE LA DOLLÉE

172 rue des Acres, Rue du Pré de Haut
50000 SAINT-LÔ - 02 33 77 60 00

Jardin vallonné ombragé avec petit cours d'eau, jeux pour enfants, tables de pique-nique.

Accès libre toute l'année - Gratuit

JARDIN PUBLIC DE LA COUR AUX CANONS

Torigni-sur-Vire 50160 TORIGNY-LES-VILLES
02 33 56 92 86

Le jardin public de la cour aux canons est une terrasse typiquement inspirée de l'architecture italienne de la Renaissance et offre une vue panoramique de la ville : château, étangs, vieux bourg...

Dans cette ville très agréablement fleurie, vos pas vous guideront naturellement vers la promenade des étangs. Vous découvrirez les vestiges du parc des Matignon-Grimaldi (XVII^e siècle) dont une très jolie chute d'eau, les parcours de santé, les aires de jeux pour vos enfants, le mini-golf, la nature au cœur de la ville.

Gratuit



LES JARDINS D'ELLE



15 le repas 50680 VILLIERS-FOSSARD
02 33 05 88 64 - www.dellenormandie.com
jardin@dellenormandie.com

Jardins regroupant plus de 2500 variétés de végétaux sur 1,5 ha. On peut y découvrir plusieurs jardins à thème : champêtre, de couleurs, sous-bois, potager, cascade et collections remarquables d'hortensias, d'érables du Japon... Labellisés « refuge des oiseaux » depuis 2011 par LPO, ces jardins offrent aux visiteurs des bornes didactiques qui répertorient une trentaine d'espèces d'oiseaux et des végétaux remarquables : le Camélia champêtre « Spring Festival », l'Arbre de Fer (*Parrotia persica*) l'Arbre caramel (*Cercidiphillum japonicum*), l'érable à écorce de papier (*Acer griseum*)...

Ouvert du 1^{er}/03 au 30/11 :
Du lundi au samedi de 9h à 12h et de 14h à 18h30.
Dimanche et jours fériés (sauf 1^{er} mai) de 14h à 18h30.

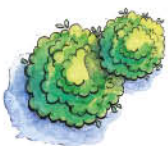
Individuels : adulte 6€, 8-14 ans et PMR 3€, enfant (- 8 ans) : gratuit
partiellement accessible

JARDIN LE PRÉ DU MOULIN

50000 RAMPAN - 07 77 68 00 18 - 02 33 57 58 41
jopatmauduit@cegetel.net
<https://www.cotentincotejardins.com/pages/jardins/pre-du-moulin.html>

Une fois dans le bourg, l'église sur votre gauche, aller tout droit et faire 100 m jusqu'au parking.
Un agréable vallon entre le sauvage et le cultivé.
Avec obstination et patience, année après année depuis 2004, Patrick Mauduit a métamorphosé ses deux hectares vallonnés en un fort plaisant éden.

Pour toute information pratique, consulter le site
<https://cotentincotejardins.com>



LE JARDIN DU PRÉ FLEURI

1 Hôtel Foulon 50860 VILLIERS FOSSARD
07 83 82 59 92 - 07 63 73 26 97
<https://cotentincotejardins.com>
philippe.beauquesne@orange.fr

Commencé en 2010, ce jardin champêtre de 6000 m² vous invite à la promenade autour d'un étang. Les massifs composés de vivaces, de sujets taillés, de plantes graphiques et de graminées s'animent dès le printemps. Le tout s'accompagne d'aménagements décoratifs faits maison et c'est dans ce cadre apaisant qu'une roulotte a trouvé sa place.

Ouvert de 13h à 18h - partiellement accessible

PARC DU CHÂTEAU DE CANISY

8 rue de Kergolay 50750 CANISY
06 75 82 08 30 - manager@chateaudecanisy.com
www.chateaudecanisy.com

Le château de Canisy est entouré de grandes avenues à la française redessinées par Achille Duchêne. Vous découvrirez un parc romantique à l'anglaise, qui permet des promenades variées autour des étangs habités par une colonie de cygnes, par les nombreux chemins à travers bois et vallées. Le domaine comprend un parc animalier ouvert à la visite (lamas, alpagas, cerfs, biches, moutons, chèvres, cochons, paons, poules et écureuils).

Ouvert toute l'année - Accessible partiellement - Gratuit

PARC DE LA PALIÈRE

En contrebas de la mairie 50180 AGNEAUX
02 33 55 82 39

Lieu de promenade avec son lavoir et ses arbres remarquables.

Accès libre toute l'année - Gratuit

PARC DES SCULPTURES

Rue Sangles 50680 CERISY-LA-FORÊT
02 14 29 00 17 - tourisme@saint-lo-agglo.fr
www.saintlo-tourisme.fr

Ce site, à proximité immédiate de l'abbaye, offre un équilibre esthétique entre l'architecture et la nature. Lors du symposium, organisé tous les deux ans, des sculpteurs nationaux et internationaux y sont invités.

Accès libre toute l'année - partiellement accessible - Gratuit





LES ROCHES DE HAM

Brectouville 50160 TORIGNY-LES-VILLES
02 33 56 51 57 / 02 14 29 00 17

A 105 mètres d'altitude, le site des Roches de Ham domine la vallée de la Vire et ses méandres. Le belvédère des espaces naturels sensibles du département vous permet d'apprécier la vue en toute sécurité. Six circuits balisés de randonnées possibles au départ des Roches de Ham : circuit des Moines (fléchage vert), circuit de Brectouville (fléchage marron), circuit de la Vire (fléchage rouge) et circuit de Pont-Hébert (fléchage bleu), circuit des 4 communes (fléchage orange) et circuit de la chapelle (fléchage rose).

A télécharger sur le site
www.creperie-lesrochesdeham.fr
Sur place, possibilité de se restaurer : crêperie ouverte d'avril à fin septembre

Accès libre toute l'année

Gratuit



LES REMPARTS

50000 SAINT-LÔ - 02 14 29 00 17 - 02 33 77 60 00

Sur la partie haute des remparts, à la tour des Beaux-Regards à plus de 30 mètres de haut panorama sur le bas de la ville, la Vire et les communes avoisinantes.

Accès libre toute l'année

Gratuit

TABLE ORIENTATION SAINT VIGOR DES MONTS

Site des Bruyères 50420 ST-VIGOR-DES-MONTS
Vues remarquables sur le bocage normand.

TABLE ORIENTATION CONDÉ-SUR-VIRE

Église de Troisgots 50420 CONDÉ-SUR-VIRE
Vaste vue sur le bocage normand.

LA TABLE D'ORIENTATION «COTE 192»

Lieu-dit Cloville 50680 SAINT-GEORGES-D'ELLE
Panorama sur le paysage bocager. Ce lieu fut un objectif majeur des soldats américains pendant la seconde Guerre mondiale « Cote 192 ». Par beau temps on peut y apercevoir la mer.

Accès libre toute l'année

Gratuit

LES MARAIS

A proximité du mémorial - Graignes
50680 GRAIGNES-MESNIL-ANGOT
www.parc-cotentin-bessin.fr

Table d'orientation offrant un panorama sur les marais, idéal pour découvrir le paysage atypique des marais en toutes saisons.

Accès libre toute l'année - Gratuit



Bois, Forêt et Marais



LE PARC NATUREL DES MARAIS DU COTENTIN ET DU BESSIN

St Côme du Mont 50500 CARENTAN
02 33 71 65 30
www.parc-cotentin-bessin.fr



Partez à la découverte d'une faune et d'une flore uniques en visitant le Parc naturel régional des marais du Cotentin et du Bessin. Les cigognes ont établi leurs quartiers dans ce paysage qui semble hésiter entre bocage et marais. A chaque saison, vous trouverez des paysages différents. Le point de départ idéal pour découvrir cet espace est la Maison du Parc village des Ponts d'Ouve.

Accès libre toute l'année



Gratuit (sauf la Maison du Parc selon la période)

BOIS DE MINGREY

Hébécrevon 50180 THEREVAL - 02 33 05 05 59

Ce parcours offre une balade de 3 km balisé au cœur d'un environnement boisé de feuillus et résineux (panneaux descriptifs sur la faune et la flore).

Accès libre toute l'année.
Gratuit

CHÂTEAU DE LA RIVIÈRE

Lieu-dit La Rivière 50620 SAINT-FROMOND
02 14 29 00 17

Le château fut construit vers 1090 par Odon de Conteville, demi-frère de Guillaume le Conquérant pour protéger l'Est de la Vire. En ruine depuis les bombardements de la Seconde Guerre mondiale, le château est désormais réputé pour être le paradis des cigognes, attirées par le climat doux et la richesse aquatique qu'offre le marais.

Accès libre toute l'année. Veillez à la tranquillité des oiseaux. Propriété privée, merci de respecter les lieux. Gratuit

FORÊT DOMANIALE DE CERISY

50680 CERISY-LA-FORÊT
02 31 21 46 00 - www.isigny-omaha-tourisme.fr

Cette forêt de 2127 hectares est l'une des plus grandes réserves naturelles normandes. Vous aurez peut-être le privilège d'apercevoir au cours d'une balade : cerfs, chevreuils, renards... Une fois sur place, prenez le temps d'admirer l'Abbaye Saint-Vigor et de faire une promenade dans le parc des sculptures. Sur la commune de Montfiquet, retrouvez la Maison de la forêt : informations sur la forêt, les sentiers, animations, expositions...

Parkings disponibles à l'Embranchement
Accès libre toute l'année - Gratuit

Zoom sur...

La Maison de la Forêt, située au cœur de la forêt de Cerisy, propose aux visiteurs de découvrir la réserve naturelle nationale de Cerisy avec son nouvel espace muséographique ouvert en 2024. Moderne, pédagogique et ludique, cette exposition permanente présente les interactions entre végétaux et animaux dans les milieux qui la composent : les bois, les milieux ouverts et les milieux humides. Aux horaires d'ouverture, l'accès y est libre et gratuit ! Profitez-en pour venir vous ressourcer.



Retrouvez
tous nos parcours
de balades !





Sentiers de découverte



LA CEINTURE VERTE

50570 MARIGNY-LE-LOZON

Sentier de découverte nature, balade éco-citoyenne pour toute la famille.

Départ parking de l'étang

SUR LES TRACES DE JEAN FOLLAIN

50750 CANISY

Randonnée de 9,6 km sur l'écrivain et poète Jean Follain né à Canisy en 1903.

Départ Médiathèque

LE SENTIER DE L'ETANG DE LA TUILERIE

Longeant le cours de l'Elle, ce parcours vous entraîne sur la piste des activités artisanales et industrielles d'une vallée aujourd'hui exclusivement agricole, mais qu'animent les nombreux ateliers de meuniers, tanneurs, potiers, carriers et briquetiers.

Le sentier des bruyères

50420 GOUVETS et SAINT-VIGOR-DES-MONTS

Promenade dans le bocage et sur les hauteurs avec des panneaux ludiques sur la faune et la flore.

Départ au bourg des 2 communes.

L'OSERAIE

Rémilly-sur-Lozon

50570 REMILLY-LES-MARAIS

Balade insolite entre bocage et marais. Découvrez l'histoire de l'exploitation et de l'osier à l'aide des différents panneaux explicatifs.

Départ dans le bourg à proximité de l'entreprise Lehodey Vani-bois



LES ÉTANGS DE TORIGNY-LES-VILLES

Torigni-sur-Vire 50160 TORIGNY-LES-VILLES
02 33 56 76 87
lagaultorignaise@peche-manche.com

Promenade patrimoine avec bornes explicatives autour des étangs du château et du centre-ville.

Départ Bureau d'Information touristique - Rue Victor Hugo



PARCOURS ART ET ENVIRONNEMENT

Tessy-sur-Vire 50420 TESSY-BOCAGE

Entre Tessy-Bocage et Condé-sur-Vire sur 18 km de halage, près d'une vingtaine de sculptures contemporaines sont à découvrir tout en flânant sur ce véritable terrain de la création contemporaine, orchestrée par le centre d'art « USINE UTOPIK ».

Plusieurs départs possibles le long du chemin de halage.

**Usine Utopik - Route de Pont-Farcy
50420 Tessy-Bocage - Tessy-sur-Vire
02 33 06 01 67 - usine-utopik.com**



Ecocitoyenneté et développement durable

MAISON DE LA CHASSE ET DE LA NATURE

31 rue des Aumônes BOURGVALLEES
02 33 72 63 63 - <http://www.fdc50.fr>
fdc50@chasseurdefrance.com

La Maison de la Chasse et de la Nature est un centre d'accueil et de formation. Sur la commune de Saint-Romphaire, au cœur du bocage Saint-Lois, vous pouvez venir découvrir le site avec ses haies, ses prairies et ses divers aménagements. L'accès est libre aux horaires d'ouverture,

CENTRE D'INITIATION À L'ÉCOCITOYENNETÉ

5 boulevard de la Dollée 50000 SAINT-LÔ
02 33 77 42 63 - ciec@laliguenormandie.org

Organiser, développer, promouvoir toutes activités éducatives liées à l'éducation à l'environnement et au développement durable.



 **equi
noxe**

Laissons une empreinte positive



Dans sa démarche stratégique de valoriser le territoire durablement et de proposer une hospitalité de qualité sur la destination « Saint-Lô », l'office de tourisme et de la culture adhère à la démarche départementale EQUINOXE créée par l'agence d'attractivité Attitude Manche. Tout en préservant ses richesses naturelles, culturelles et patrimoniales, en garantissant une expérience de qualité, cette démarche est un engagement envers le partage, la compréhension et le respect de notre beau département « LA MANCHE » !
www.equinoxe-manche.fr



Pêche



OBSERVATOIRE PISCICOLE DES CLAIES DE VIRE

50880 LA MEAUFFE
02 33 46 96 50

Une visite insolite et pédagogique: contemplez la Vire sous un autre angle grâce à l'observatoire piscicole! Il dispose de plusieurs supports explicatifs d'un système de visionnage subaquatique ainsi que d'un piège à poissons. Venez découvrir le retour des poissons grands migrateurs dans nos cours d'eau, après leur long périple en mer.

*Animations le mercredi après-midi
du 1^{er} avril au 15 juin*

ÉTANG DE CARANTILLY

50750 CARANTILLY
02 33 56 06 44

Étang avec aire de pique-nique et jeux pour enfants. Terrain de pétanque.

ÉTANG DE MARIGNY

50570 MARIGNY-LE-LOZON
02 33 55 18 78 - 06 86 49 57 50
bernardlohier@orange.fr

Étang de 1^{re} catégorie, 1 hectare avec aire pique-nique et jeux, terrain de pétanque.

ÉTANG AUX MOINES

50680 CERISY-LA-FORÊT
06 32 73 88 49
lespecheursdecerisylaforet@peche-manche.com

Parcours Handi-pêche. Étang aux moines de 1^{re} catégorie au pied de l'abbaye et du parc des sculptures. Aire pique-nique.



PARC DES SOURCES D'ELLE

Le Bois de la Bigne - Rouxville
50810 ST GERMAIN D'ELLE
06 71 57 49 05 - 07 62 89 55 39
www.sourcesdelle.com

3 étangs pour la pêche à la journée ou à la demi-journée. 2 étangs pour la pêche au kilo.

Le site arboré et les prairies fleuries s'étendent sur 35 hectares.

NOUVEAU : *Activité paint-ball.
Uniquement sur réservation.*

Ouverture le 1^{er} février 2025 :
Février : de 8h à 18h ouvert tous les jours (sauf le lundi)

Mars à Septembre de 7h30 à 18h45 ouvert tous les jours (sauf le lundi)

Octobre : uniquement les week-end de 8h à 18h

Accès payant 2€/véhicule

PARCOURS PÊCHE SUR LA DOLLÉE « SPÉCIAL ENFANT »

50000 SAINT-LÔ
06 08 40 12 94
lespecheursdupays.saint.lois@gmail.com
www.aappma-saint-lo.com

La Dollée, affluent de la Vire, est une petite rivière courante. Elle s'écoule en serpentant sous les arbres du jardin public et des jeux pour enfants.

LA VIRE, LE CANAL VIRE-TAUTE ET LEURS AFFLUENTS

Port des Planques
50620 GRAIGNES-MESNIL-ANGOT
02 33 46 96 40
www.peche-manche.com

Réputé pour ses grandes pêches de poissons blancs et de carnassiers, le Val de Vire conserve ses migrateurs: saumons, truites de mer, aloses, lamproies.

PARCOURS MOUCHE

50180 AGNEAUX
06 08 40 12 98
lespecheursdupays.saint.lois@gmail.com
www.aappma-saint-lo.com

Situé aux portes de Saint-Lô, le parcours mouche d'Agneaux profite d'un cadre tranquille dominé par le château de la commune. Dans ce secteur, la Vire s'écoule entre deux coteaux encaissés et alterne pools et radiers favorables à la prise d'Aloses, poisson combattif gage de sensations fortes. La voie verte qui longe le cours d'eau, offre un accès aisé au parcours dont les berges autorisent une pêche facile. À partir de la dernière semaine d'avril au 31 août.

ÉTANGS DE TORIGNY-LES-VILLES

Torigni-sur-Vire
50160 TORIGNY-LES-VILLES
02 33 56 76 87
lagaultorignaise@peche-manche.com

À deux pas du centre bourg, du camping et des commerces, le grand étang se situe dans un cadre paisible et agréable. Les carnassiers comme les poissons blancs y sont bien représentés et permettent régulièrement l'organisation de concours régionaux et nationaux. Quelques truites arc-en-ciel y sont aussi régulièrement déversées. Étang classé en 2^e catégorie. Aire de pique-nique et aire de jeux pour enfants.



PARCOURS CARPE DE NUIT SUR LA VIRE

50880 PONT-HÉBERT

06 08 40 12 98

www.aappma-saint-lo.com

lespecheursdupays.saint.lois@gmail.com

Autour de Saint-Lô et de Pont-Hébert, le courant de la Vire est ralenti par les barrages fermés qui le jalonnent. Les biefs du secteur, profonds, aux berges dégagées et facilement accessibles par le chemin de halage, abritent une forte densité de poissons blancs et de carpes combattives (carpes communes) de taille intéressante, le record à battre étant fixé à 17,6 kg. Ces biefs accueillent d'ailleurs régulièrement des concours de pêche de niveau national.

MAISON DE LA VIRE ET DE LA PÊCHE

216 Promenade des Ports

50000 SAINT-LÔ

06 08 40 12 98

Espace de découverte et lieu d'animations et d'informations. Exposition photographique permanente sur les espèces animales des zones humides et sur l'histoire de la navigation sur la Vire.

Ouvert de mai à septembre :
1^{er} et 3^{ème} mercredi du mois

Entrée gratuite



DESTINATION
NATURE



PARCOURS HANDI-PÊCHE DE LA VIRE

P TESSY-sur-Vire

50420 TESSY-BOCAGE

02 33 55 56 61

Deux pontons de pêche labellisés « Tourisme et Handicap » se situent à l'aire naturelle du camping de TESSY-sur-Vire. Un cheminement piétonnier aménagé les dessert. Lieu très agréable où peuvent être pêchés carnassiers, poissons blancs et salmonidés.

P La Chapelle-sur-Vire

50420 TESSY-BOCAGE

02 33 55 56 61

lesamisdelavire@peche-manche.com

Deux pontons de pêche se situent à quelques mètres de la Chapelle-sur-Vire sur la commune de TESSY-Bocage (Fervaches). Aire de pique-nique. Lieu très agréable où peuvent être pêchés carnassiers, poissons blancs ou encore salmonidés. parking sur place

Hébécrevon

50180 THÈREVAL

02 33 71 55 08

Etang aux moines

50680 CERISY-LA-FORET

02 33 55 06 28



Info PRATIQUE

Où vous procurer votre carte de pêche ?
Dans notre bureau d'information
touristique de Torigny-les-Villes
juillet et août - Torigny-sur-Vire
Rue Victor Hugo - 02 33 77 42 22
Nous contacter pour connaître
les autres dépositaires sur la
destination (02 14 29 00 17).





Destination **CULTURE**



DESTINATION
CULTURE

Fête de la musique - Saint-Lô



Théâtres & Salles de Spectacles

NOS SALLES AYANT UNE SAISON CULTURELLE - LISTE NON EXHAUSTIVE *

LA SALLE CONDÉ ESPACE

2A route de Villeneuve 50890 CONDÉ-SUR-VIRE
02 33 77 87 30 - conde-sur-vire.fr

Salle de 800 places assises pour différentes manifestations, spectacles, concerts, conférences...

LE THÉÂTRE ROGER FERDINAND

rue Octave Feuillet 50000 SAINT-LÔ
02 33 57 11 49 - saint-lo.fr

Salle de 400 places avec une programmation variée tout au long de l'année.

LE THÉÂTRE DES HALLES

Place Jean Claude Lemoine Tassy-sur-Vire
50420 TESSY-BOCAGE - 02 33 56 30 42
tassy-sur-vire.fr - mairie@tassybocage.fr

Spectacles, concerts, conférences... Au cœur de la commune de Tassy Bocage, le «Théâtre des Halles» est équipé de 265 places assises, d'une scène, et d'une régie avec régisseur.

LE NORMANDY

25 Place du Champ de Mars - 50000 SAINT-LÔ
02 33 57 60 96 - lenormandy.net
contact@lenormandy.net

Salle de musiques actuelles qui organise près d'une soixantaine de concerts par an, dont le festival des Rendez-vous Soniques qui se déroule mi-novembre. 400 places assises.

L'ESPACE CULTUREL LE TRIANGLE

11 rue St Martin, Hébécrevon 50180 THEREVAL
02 33 05 05 59 - hebecrevon.fr - mairie@thereval.fr

Au cœur de la commune d'Hébécrevon (Thèreval), ce lieu de spectacle de 230 places, parfaitement équipé techniquement est, désormais, une référence connue dans le paysage culturel de la région.

LE VIRAGE

2 place de l'Église Précorbin 50810 SAINT-JEAN-D'ELLE
02 33 55 62 74

Salle culturelle de 350m² de la commune de Saint-Jean-d'Elle (Précorbin).

Zoom sur ...

VILLES EN SCÈNE

la culture au plus près des habitants avec une programmation éclectique de musique, théâtre, danse, cirque d'octobre à mai

www.saintlo-tourisme.fr



LE MÉTRONOME

109 rue du Coquillot St Ebremond de Bonfossé
50750 CANISY - 02 33 77 15 40 - mairie@canisy.fr

Spacieuse et parfaitement équipée techniquement, cette salle s'adapte facilement à tous projets divers et variés (spectacles, mariages, conférences...).

Entièrement équipée, la salle dispose de 129 places en gradins amovibles, de 200 chaises de spectacle, d'un écran de vidéo (6*4), d'une base de sono et d'un projecteur avec console

La location de la salle comprend également 67 tables de 4 personnes (80*120), 10 tables de 10 à 12 personnes, 8 tables de 8 à 10 personnes ainsi que de 300 chaises.

Tarifs > entre 400 euros et 600 euros

LE DIAPASON

Passage de la mairie 50890 CONDE-SUR-VIRE
02 33 77 87 30 - mairie@conde-sur-vire.fr

La salle de spectacle du Centre culturel «Le Diapason» est une salle de spectacle à vocation multiple (concerts, théâtre, conférence) située dans le centre bourg de la commune.

258 places assises dont 6 P.M.R.

**Retrouvez l'ensemble
de nos différentes salles
sur la destination
[www.saintlo-tourisme.fr/
jorganise-mon-evenement](http://www.saintlo-tourisme.fr/jorganise-mon-evenement)**

Discothèques

LE SUNSET CLUB

2 rue des Fossés
50000 SAINT-LÔ
02 33 05 13 60

Discothèque située au cœur de la ville de Saint-lô, ouvert du jeudi au samedi



LE MILTON

675 Promenade des Ports
50000 SAINT-LÔ
06 26 85 16 34

Bowling

BOWLING LE BEFORE

675 Promenade des Ports 50000 SAINT-LÔ
02 33 74 51 09

14 pistes de bowling.
Jeux par arcades.

Bar, billard et jeux.

Événements :
**anniversaire, soirée
entreprise**

Ouvert : Mercredi :
15h-00h, Jeudi et
vendredi : 18h-1h,
Samedi : 15h-1h,
Dimanche : 15h-19h
(d'octobre à mars)

Tarifs : 5,50 à 8€



DESTINATION
CULTURE

Cinéma

CINÉMOVIKING

Esplanade Jean Grémillon
50000 SAINT-LÔ
02 33 55 63 72
<http://www.cinemoviking.fr/>
cinemoviking@cinemoviking.fr

Avec ses neuf salles et ses 1 400 fauteuils, ce complexe vous propose de profiter pleinement d'un large choix de films (en numérique ou en 3D), d'avant-premières, d'opéras en direct, de film d'art et essai...

**Le + : une programmation
« ciné-filou » est proposée
certains mercredis à l'attention
des tout petits (de 2 à 5 ans)**

SÉANCES OCCASIONNELLES



50890
CONDÉ-SUR-VIRE
02 33 77 87 30

Salle Le Diapason.
258 places assises.
Séance tous les 15 jours.

www.conde-sur-vire.fr



 50420
TESSY-BOCAGE
02 33 56 30 42

Salle du théâtre des Halles
de 270 places. Séance tous les
3^e jeudis du mois.

Une séance un dimanche
par trimestre.

**Une séance «ciné-jeunes»
pendant les vacances
scolaires**



Destination PRATIQUE



Destination **LES MARCHÉS** du territoire

MARKETS OF THE TERRITORY // MARKTEN VAN HET GEBIED



LUNDI MATIN

Monday morning // Maandagmorgen
TORIGNY-LES-VILLES – Torigni-sur-Vire

MARDI MATIN

tuesday morning // dinsdag ochtend
SAINT-CLAIR-SUR-L'ELLE

MERCREDI MATIN

Wednesday morning // Woensdagochtend
AGNEAUX – CONDE-SUR-VIRE
TESSY-BOCAGE – Tessay-sur-Vire
MARIGNY-LE LOZON – Marigny

JEUDI MATIN

Thursday morning // Donderdag morgen
REMILLY-LES-MARAIS – Remilly-sur-Lozon

JEUDI EN SOIRÉE

Thursday evening // Donderdag avond
SAINT-LÔ

Les Virées du Terroir, marché de terroir et d'artisanat,
à partir de 17h au pied des remparts de fin juin à fin août.

Les Virées du Terroir regional and craft market from 5 p.m.
at the foot of the ramparts from the end of June to the end of August.

Les Virées du Terroir regionale en ambachtelijke markt vanaf
17.00 uur aan de voet van de wallen van eind juni tot eind augustus.

VENDREDI MATIN

Friday morning // Vrijdag ochtend
CANISY – SAINT-LÔ – SAINT-JEAN-DE-DAYE – CERISY-LA-FORÊT

VENDREDI EN SOIRÉE

Friday Evening // Vrijdag Avond
MARIGNY-LE LOZON – Marigny
Place Westport de 16h à 19h
From 4 p.m. to 7 p.m. // Van 16.00 uur tot 19.00 uur

SAMEDI MATIN

Saturday Morning // Zaterdag Ochtend
SAINT-LÔ

Grand marché hebdomadaire
Big Market // Grote markt

PONT-HEBERT

SAINT-JEAN-D'ELLE SAINT-JEAN-DES-BAISANTS

Les petits marchés de quartier de St-Lô :
MERCREDI MATIN : quartier de la dollée
JEUDI MATIN : quartier de l'aurore



LES MARCHÉS BIO

ORGANIC MARKET // BIOLOGISCHE MARKT

QUIBOU

LE JEUDI À PARTIR DE 16H

On Thursday from 4 p.m. // Donderdag vanaf 16.00 uur

Fruits et légumes, pains, bières, fromages, crêpes

Fruit, vegetables, bread, beer, cheese, crêpes //

Fruit, groenten, brood, bier, kaas, pannenkoeken

Place de la mairie l'été et à la salle polyvalente

l'hiver // In summer in the village, in the winter
community center // Stadhuisplein in de zomer

BAUDRE

LE MARDI À PARTIR DE 16H

On Tuesday from 4 p.m. // Dinsdag vanaf 16.00 uur

Fruits et légumes, produits laitiers...

Fruits, vegetables and dairy products //

Fruit groenten zuivelproducten

La Cabane penchée

Ferme de Périers, route de Baudre

LA CHAPELLE-EN-JUGER THEREVAL

LE MARCHÉ DES COPAINS

Le premier dimanche de chaque mois

The first Sunday of each month //

De eerste zondagochtend van elke maand

Dans le Bourg

In the village // In het dorp



Les médiathèques & bibliothèques

INTERNET ACCESS // INTERNET TOEGANG

- AGNEAUX
- BOURGVALLÉES (Saint-Samson-de-Bonfossé)
- CANISY
- CARANTILLY
- CERISY-LA-FORÊT
- CONDÉ-SUR-VIRE
- LE DEZERT
- MARIGNY-LE LOZON (Marigny)
- MOYON VILLAGES (Moyon)

- PONT-HÉBERT
- REMILLY-LES-MARAIS (Remilly-sur-Lozon)
- SAINT-JEAN-D'ELLE (St Jean des Baisants)
- SAINT-JEAN-DE-DAYE
- SAINT-LÔ
- TESSY-BOCAGE (Tessy-sur-Vire)
- THEREVAL (Hébécrevon)
- TORIGNY-LES-VILLES (Torigni-sur-Vire)



Informations locales

LOCAL INFORMATION // LOCAL INFORMATIE

POINT INFORMATIONS

La halle
Marigny
MARIGNY-LE-LOZON
02 33 55 15 26

Mairie

7, Place Jean-Claude Lemoine
Tessy-sur-Vire - TESSY-BOCAGE
02 33 56 30 42

Envie de vous installer ici ?

WANT TO SETTLE DOWN HERE? // WIL JE JE HIER VESTIGEN?

Attitude
Manche

586 rue de l'Exode - 50000 SAINT-LÔ
02 33 05 98 70 - www.attitude-manche.fr



WIFI

WIFI ACCESS // WIFI TOEGANG

Office de Tourisme et de la
Culture de Saint-Lô Agglo
60, rue de la Poterne - Plage Verte
50000 SAINT-LÔ - 02 14 29 00 17

Bureau d'Information Touristique
Rue Victor Hugo - Torigni-sur-Vire
50160 TORIGNY-LES-VILLES
02 33 77 42 22



Agences IMMOBILIERES

REAL ESTATE AGENCIES // MAKELAARS



Barassin Immobilier

7 rue Havin 50000 SAINT LÔ
02 33 57 06 30

Cabinet Faudais

18, Place du Champ de Mars
50000 SAINT LÔ - 02 33 57 01 16

Pozzo Immobilier

17, rue du Neufbourg
50000 Saint-Lô - 02 33 05 50 55

Cabinet Folliot

4, rue du Neufbourg
50000 SAINT-LÔ - 02 33 57 84 55

Delucimmo (Century 21)

2, rue du Docteur Leturc
50000 SAINT-LÔ - 02 33 05 91 90

B'cimmo

37, rue Saint-Thomas
50000 SAINT-LÔ - 02 14 16 51 35

Cabinet Folliot

8 rue Arthur Le Duc - Torigni-sur-Vire
50160 TORIGNY-LES-VILLES - 02 33 56 40 50

Pozzo Immobilier

2 rue Havin - Torigni-sur-Vire
50160 TORIGNY-LES-VILLES
02 33 77 46 60

LE BARS Michel ML IMMO

6 Survire
50180 THEREVAL - 02 57 53 09 63

Beryl Immobilier

4 Place Docteur Guillard - Marigny
50570 MARIGNY-LE-LOZON
02 33 56 06 60

Côté Particuliers

20, Place du champ de Mars
50 000 SAINT-LO - 02 33 72 43 23

TLSimmo Agneaux

13, Place Edmond Piedagnel
50180 AGNEAUX - 02 14 39 82 11

ODEVA Immobilier

6, rue des castelleres
50890 CONDE-SUR-VIRE - 06 32 12 40 83

Notaires

NOTARIES // NOTARISSEN

Martin Thoraval

40, rue M. Leclerc
50000 SAINT-LÔ
02 33 77 80 20

Bruno Sainte Beuve

2, rue de la Marne
50000 SAINT-LÔ
02 33 77 14 44

Marie DHONDT

4 rue Croix au Capel
50000 SAINT-LÔ
02 33 57 25 77

Etude Lair-Legentil

1, rue Kergorlay
50750 CANISY
02 33 77 44 90

Philippe Prévot

3 rue Arthur Le Duc -
Torigni-sur-Vire
50160 TORIGNY-LES-VILLES
02 33 56 96 55

Fouzia Kouah

13 rue de la République -
Torigni-sur-Vire
50160 TORIGNY-LES-VILLES
02 33 56 71 15

Alban Thomine Demazures

Odile Leclercq
98, route de Coutances
50180 AGNEAUX
02 33 74 75 98

Astrid Samson

31, rue de la Cayée
50880 PONT-HÉBERT
02 33 56 40 07

Anne Lelong-Marty

17, rue du 8 mai - Marigny
50570 MARIGNY-LE LOZON
02 33 55 10 02



Frédéric Frère

16 rue Jean Grémillon
50620 SAINT-JEAN-DE-DAYE
02 33 56 80 04

Cécile Broust-Le Gallais

80 rue Saint-Pierre-et-
Miquelon - Tessay-sur-Vire
50420 TESSY-BOCAGE
02 33 56 31 04

Numéros D'URGENCE

EMERGENCY NUMBERS // NOODNUMMERS



CENTRE HOSPITALIER MÉMORIAL FRANCE-ETATS-UNIS

HOSPITAL // ZIEKENHUIS

715, rue Henri Dunant
50000 SAINT-LÔ - **02 33 06 33 33**

MAISON MÉDICALE DE GARDE

Ouverte le week-end et jours fériés
au niveau du service des consultations externes de l'hôpital.

Samedi de 10h à 12h et de 15h à 19h

Dimanche et les jours fériés de 9h à 12h et de 15h à 19h

HOPITAL PRIVÉ DE LA MANCHE

CLINICAL // KLINISCH

45, rue Général Koening
50000 SAINT-LÔ - **02 33 06 78 78**

PHARMACIE DE GARDE PHARMACY // APOTHEEK

3237 **ou** www.3237.fr



18
ou
112

POMPIERS
FIREFIGHTERS
BRANDWEER

17

POLICE
POLICE
POLITIE

15

SAMU
EMERGENCY
NOOD

114

URGENCE
EUROPÉENS
MALENTENDANTS



Circulez EN TOUTE SÉRÉNITÉ

Pour vos trajets
quotidiens, pensez au
*covoiturage avec
notre application*
SLAM COVOITURAGE !



LOCATION DE VOITURES

CAR RENTAL // AUTOVERHUUR

EUROPCAR

11, route de Coutances
50180 AGNEAUX
02 33 05 56 57
www.europcar.fr

ADA

72, route de Saint-Jean
50890 CONDÉ-SUR-VIRE
02 33 55 21 70
www.ada.fr

LOCA+

35, rue de Normandie
50000 SAINT-LÔ
06 75 51 13 96
www.locaplus-stlo.fr

CARGO AXEL

864, rue Jules Vallès
50000 SAINT-LÔ
02 33 72 64 21
www.cargo.rent

MARY LOCATION

Avenue de Paris
50000 SAINT-LÔ
02 31 29 92 79
www.groupemary.fr

BESSIN LOCATION

21, rue Léon Jouhaux-
Avenue de Paris
50 000 SAINT-LÔ
02 61 81 87 99

AIRES

DE COVOITURAGE

CONDÉ-SUR-VIRE

Aire du Sault Sur la RD53
dans le carrefour
giratoire de l'échangeur de
la RN174

CARANTILLY

Aire le Poteau • Sur l'axe
D29

SAINT-GILLES

À côté de la salle des fêtes
dans le bourg

SAINT-GEORGES-D'ELLE

Au lieu-dit « la Taille »

TORIGNY-LES-VILLES

Guilberville

Aire du Saussey le long de
la RD974
à proximité de la RN174 et
de l'A84

THÈREVAL • Hébécrevon

Aire les Bruyères • Au
carrefour
de la RD900 et de la RN174

LE DÉZERT

Aire du Fleurion
Le long de la RD8 à proxi-
mité
de la RN174

REMILLY-LES-MARAI

Le Mesnil-Vigot

Aire de la rivière
et du haut carrefour
Entre la RD900 et la RD8

SAINT-LÔ

Aire de la Maison
du Département
Au carrefour de la RD999
et de la RN174

ici les bornes de
recharge pour
voiture électrique



TRAIN

TRAIN STATION // STATION

S.N.C.F

Place Guy Fontenelle
50000 SAINT-LÔ

3635 Information voyageurs

www.ouisncf.com

LE BUS

AGENCE SLAM

Bus et Transport à la demande
Place Guy Fontenelle (Gare)
50000 SAINT-LÔ
www.saint-lo-agglo.fr

AGENCE NOMAD

Service des transports publics
routiers du département
586, rue de l'exode - 50000 SAINT-LÔ
www.normandie.fr/nomad
Uniquement sur rdv - 02 22 55 00 10



Zoom
sur...

Geovelo,
la navigation vélo
citoyenne et sécurisée
qui facilite vos
déplacements.

*Roulez sur
des itinéraires
sécurisés et adaptés*



geovelo



TAXIS

LES TAXIS AGNELAIS

2, rue St-Fiacre
50180 AGNEAUX
06 09 36 60 49

AMBULANCES SAINT LOISE - AGNEAUX

98, route de Coutances
50180 AGNEAUX
02 33 57 79 00

TAXI AGNEAUX - ROINÉ JEAN-FRANCOIS

15 rue Jacques Prévert
50180 AGNEAUX
02 33 05 30 38

TAXI GERVAISE

50000 BAUDRE
07 63 20 98 35
www.taxigervaise.fr
taxigervaise@gmail.com

TAXI GODEY

6, place du 30 juillet 1944
50890 CONDÉ-SUR-VIRE
06 09 73 50 00 - 02 33 57 83 10

TAXI BOISSEL

5 Impasse Longue maison
50810 LA BARRE-DE-SEMILLY
06 65 91 32 64

TAXI DUBOIS

48 Le bosc
50000 LE MESNIL-ROUXELIN
06 80 70 45 69

MARIGNY TAXI

48 rue Auguste Eudeline -
Marigny
50570 MARIGNY-LE-LOZON
02 33 55 16 23

FRANCOISE JEAN-LOUIS

44 rue Fautelaie
50880 PONT-HEBERT
06 87 04 52 25

TAXI BRUNET

37 le Hameau L'Honoré
Précorbin
50810 SAINT-JEAN-D'ELLE
06 40 84 39 77

ROUTES PLURIELLES

Tourisme de prestige, navettes,
transports de groupes
17, la Boutellerie
50680 SAINT-JEAN-DE-SAVIGNY
02 33 06 02 96
www.routesplurielles.fr

TAXI FLAMBARD

5, rue Fontaine Venise
50000 SAINT-LÔ
06 07 97 71 45
Véhicule 9 places possible

TAXI PIERRE MARIE

1, rue Houssin Dumanoir
50000 SAINT-LÔ
02 33 05 52 43

SAINT-LÔ TAXI

180, avenue de Paris
50000 SAINT-LÔ
06 09 36 95 61

TAXI BIBI 50 - A VOTRE SERVICE

855 rue des Monts
50000 SAINT-LÔ
06 70 59 03 99
Taxibibi50@gmail.com
7j/7 - véhicule 7 places

TAXIS DU PAYS SAINT-LOIS

706, rue Dunant
50000 ST-LÔ
02 33 57 57 29

TAXI JACQUES LEFEVRE

21 et 35 rd-pt du Major Howie
50000 SAINT-LÔ
02 33 57 54 93

TAXI VAL DE VIRE

5 rue des abattoirs -
Torigni-sur-Vire
50160 TORIGNY-LES-VILLES
02 33 56 71 73

TAXI DE L'ESTUAIRE DU PAYS SAINT-LOIS

1 rue des Bienheureux Nativelle
Guilberville
50160 TORIGNY-LES-VILLES
06 33 60 31 60
Véhicule 9 places possible

BL TAXIS

2 rue des hortensias
Guilberville
50160 TORIGNY-LES-VILLES
06 66 18 48 77
bltaxis@hotmail.com
Véhicule 7 places

La normandie à portée de main

Voyagez en Normandie avec l'app ATOUMOD

Préparez tous vos voyages en transports en commun à travers la Normandie depuis chez vous ! L'app Atoumod vous permet d'effectuer votre recherche d'itinéraires puis d'acheter via l'application Atoumod m-ticket vos titres de transport, le tout en quelques clics !

Envie de découvrir une nouvelle destination normande ?

Besoin de vous rendre à Caen, Rouen, Cherbourg ou Saint-Lô ?

Commencez à programmer votre voyage avec l'appli Atoumod !



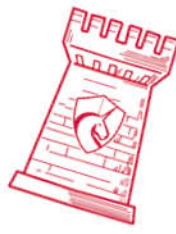


Welcme!



WELCOME

Abbeys, rampart, beautiful churches



ABBAYE SAINT-VIGOR

Rue des Sangles 50680 CERISY-LA-FORÊT - 02 33 57 34 63
contact@abbaye-cerisy.fr - www.abbaye-cerisy.fr

Classified historic monument, Saint-Vigor Abbey lies on the edge of Cerisy-la-Forêt state forest and the border between Bessin and the wooded countryside. The Historique Monument is a jewel of Lower Norman Roman art. Sculpture park, footpaths and playground near the Etang aux Moines Lake.



From May to August: every day 10 a.m. to 6 p.m.

April & September: every day 11 a.m. to 6 p.m. except Monday.

October: the weekend from 12 p.m. to 6 p.m.

Rates: Free visit adult : 4 to €7, child 4 to €6, group 3 to €6
 Guided tour (only in french) adult 6 to €9 , child 4 to €6,
 group adult 5 to €8.

ÉGLISE ABBATIALE DE SAINT-FROMOND

50620 SAINT-FROMOND - 02 33 55 96 98 - 06 19 23 10 23
josiane.baillet@sfr.fr

Founded around 650 AD by Saint Fromond, Bishop of Coutances, the abbey is a fine example of Romanesque art, but also features flamboyant 15th- century architecture. The pretty, now-protected church still dominates the Vire valley.

Free visit

ÉGLISE NOTRE-DAME

Rue Carnot 50000 SAINT-LÔ - 02 33 57 14 73
www.saintlo-tourisme.fr

Gothic landmark built during the 17th century and significantly damaged by the Battle of Normandy. It has been made a "memorial" for the destruction wreaked by World War II. The church is being listed by the Monument Historiques.

Open: from 8:30 a.m. to 6:30 p.m.
 Descriptive panels inside

CHAPELLE DE SAINT-QUENTIN-D'ELLE

4 Saint-Quentin 50810 BERIGNY - 02 33 57 71 93

Former parish church from the Middle Ages to 1812. It was attached to the parish of Bérigny then became a private chapel in 1845. A medieval part and the choir with an altarpiece of the 18th century. Inscribed in the additional inventory of historical monuments. Building open all year, from sunrise to sunset.

Free access.

LES REMPARTS DE SAINT-LÔ

50000 SAINT-LÔ - 02 14 29 00 17
saintlo-tourisme.com

Trail lasting approximately one hour for families discover about the history of the ancient fortified town.

Free access all the year.

LA CHAPELLE-SUR-VIRE

Troisgots 50420 CONDÉ-SUR-VIRE - 02 33 56 32 02
 02 14 29 00 17 - www.saintlo-tourisme.fr

12th century pilgrimage site in the heart of the Valley at the foot of the Vire. Neo Gothic building in local red stone home to statues that were miraculously discovered in the 14th and 16th centuries, countless votive offerings and 15th century alabasters on the high altar listed as a Historique Monument. Permanent exhibitions.

Free access. Large playground and picnic area.

CHAPELLE SAINT-JEAN DE BRÉBEUF

Lieu-dit La Boissaie 50890 CONDÉ-SUR-VIRE
 02 14 29 00 17

Jean de Brébeuf was born in Condé-sur-Vire. On the 25th March 1593. First son of Mary the Dragon, wife of Gilles II de Brébeuf, lord of the "Boissaie" in Condé-sur-Vire. At the age of 24, Jean de Brébeuf joined the Jesuits as simple a brother. It was at the age of 32 that he volunteered to evangelize the "New France" (Canada). He manages to enter the territory Huron and adopt the Native lifestyle. He was captured on the 16 March 1649 by Iroquois, tribe at war with the Huron, who tortured and killed him at St Ignace, Midland. Recognised as a martyr of the Christian faith, he was canonised in 1930.

Possibility to picnic near the chapel.

Free access all the year.

ÉGLISE SAINTE-CROIX

Place Sainte-Croix 50000 SAINT-LÔ - 02 33 77 60 00
www.saintlo-tourisme.fr

The 13th century church has been renovated on several occasions including in the 19th century. The bell tower collapsed during World War II. The body of Major Howie (one of the liberators of Saint-Lô) was placed on these ruins before his burial. A new modern bell tower was built in 1957 on the forecourt. Place Sainte Croix. Free.

Open: from 8:30 a.m. to 6:30 p.m. Partially accessible

ÉGLISE SAINT-JEAN-BAPTISTE DE PONT-BROCARD

Pont-Brocard 50750 DANGY - 02 33 46 24 44

Le Pont-Brocard, commune of Dangy, is an old exence of the Order of Malta.

Saint-Jean-Baptiste Church is built in the first half of the 19th century, replacing of an older church.

It is characterised by its simplicity and its modesty but above all by its furniture: a set of ancient naive statues, testimony of popular devotion and exceptional 17th century baptismal font shell-shaped, inscribed historic monument. Open daily

Free and open access.





Castles

CHÂTEAU DE CANISY

6-8, rue de Kergorlay 50750 CANISY - 06 75 82 08 30

www.chateaudecanisy.com - manager@chateaudecanisy.com

The Château de Canisy (private property) is a remarkable national historic building, listed as one of "La Manche department Seven Wonders". It offers both diversity in historical continuity: medieval towers, Renaissance wings and a romantic park which comprises both English and French gardens.

Guided tour on booking only (min 6 adults).

CHÂTEAU DES MATIGNON

Place Général de Gaulle, Torigni-sur-Vire
50160 TORIGNY-LES-VILLES

02 33 56 71 44 - www.torignylesvilles.fr

The Castle of Matignon (XVI-XVII centuries) was the stronghold of this famous Norman Family for over three hundred years. Despite successive destructions, it contains many Aubusson tapestries, Norman furniture and a space dedicated to the local sculptor Arthur Le Duc. Outside, the "Cannon Court" is a public garden offering a bird's eye view of the ponds and the old town.

Open all year round upon prior request.

Guided tour during summer time.



CHÂTEAU DE MONTFORT

10 le Château de Montfort, Remilly-sur-Lozon
50570 REMILLY-LES-MARAIS

06 49 32 94 27 - lechateaudemontfort@gmail.com

Built in the late 15th century, the now ruined Château de Montfort, partly restored since the 1980s.

Open: From May 16th to June 28th 2026 : saturday and sunday from 2.30 pm to 7 pm. From July 3rd to august 23th : friday, saturday and sunday from 2.30 pm to 7 pm. Open during European Heritage days.

Rates: adult €6 / child €4, groups: from €3 to €6

Unique & unusual sites

Free & outdoors

LA MAISON DU GLINEL

Le Glinel, Le Hommet d'Arthenay
50880 PONT-HEBERT - 02 33 56 21 72

Typical marshland house with thatch roof. Visit of exterior only. Do not miss the contemporary frescoes in the town of Le Hommet.

LA FRESQUE DE FERNAND LÉGER

50000 SAINT-LÔ - 02 33 06 33 33

Mosaic mural in tribute to peace and Franco-American friendship at the Mémorial France Etats-Unis Hospital.

LE MUR À ABEILLES

Fléchage à partir de la place J.C Lemoine
Village la Poemellière, Tessay-sur-Vire
50420 TESSY-BOCAGE - 02 33 56 30 42

Situated to the village "La Poemellière", it's the largest known bee wall in France. It used to have 100 hives but now has 34. Follow the arrows from the borough.

LE MUR GRIMALDI

Torigni-sur-Vire
50160 TORIGNY-LES-VILLES
02 33 77 42 22

Jacques IV de matignon who became "Prince of Monaco" married Louise Hippolyte Grimaldi. In 1715, he had built this imposing wall for his wife to protect her beauty from the wind when she was walking in this gardens.

HERITAGE DESTINATION



Museums

MUSÉE D'ART ET D'HISTOIRE

La Source - Pl. du Champ de Mars 50000 SAINT-LÔ
02 33 72 52 55 - www.saint-lo.fr - musee@saint-lo.fr

Steeped in the history of Saint-Lô, the museum gives you an insight into the artistic design from the 13th to the 21st century. Travelback in time and stroll through Saint-Lô's old lanes; relive the 2nd World War's devastation and watch the town's regeneration.

Open: all year, Tuesday to Sunday from 2 p.m. to 6 p.m. In July and August from 10 a.m. to 12 p.m. and from 2 p.m. to 6 p.m. The museum is closed on Mondays and on 1/01, 1/05, 1/11 and 25/12.

Rates: €6/€3 (8-25 years old).

L'USINE UTOPIK

Relais culturel L'usine Utopik - La Minoterie
Tessay-sur-Vire - 50420 TESSY-BOCAGE - 02 33 06 01 87
www.usine-utopik.com - lusineutopik@gmail.com
 [usineutopik.fr](https://www.facebook.com/usineutopik) -  [usine.utopik](https://www.instagram.com/usine.utopik)

One of the five Regional Cultural Relays in Normandy, Usine Utopik is a place of creation and dissemination. It welcomes visual artists and writers in residence and present a cultural program: meetings with artists, workshops artistic practice, writing workshops, exhibitions, video workshops on 400 m²!

Open: Wednesday, Saturday & Sunday: 2:30 p.m. to 6 p.m. or upon booking. Closed bank holidays.

Free entry.



WELCOME

Memorial sites

CHAPELLE DE LA MADELEINE MÉMORIAL US

Square des Victimes du 11 septembre 2001
50000 SAINT-LÔ 02 33 72 52 55 - 02 33 72 52 66

Chapelle de la Madeleine Memorial for the 29th and 35th US Division who liberated Saint-Lô. Photos reminiscent of the fighting and the liberation of the city, commemorative plaques, frames and flags donated by veterans and American personalities. Garden of remembrance for the victims of September 11th 2001.



LE PONT BAILEY

A proximité du chemin de halage, Pont-Farcy
50420 TESSY-BOCAGE
<http://www.christopherlong.co.uk/baileybridge>

Constructed in England, in the 1940's, the Bailey bridge took part of the Arromanches artificial harbor then it bridged the River Vire. Discover this 25 tonne historic veteran near the towpath at Pont-Farcy

Free access.

CIMETIÈRE MILITAIRE ALLEMAND



1 rue du Cimetière Allemand
La Chapelle-Enjuger 50570 THEREVAL
02 33 56 22 88 - 02 33 56 19 95
<http://www.volksbund.de>

The cemetery is divided into five long blocks of graves and surrounded by embankments. Each ceramic plaques bear the name, rank and dates of birth and death of two soldiers each. 11,169 victims of the Second World War are laid to rest here. It was opened on 20 September 1961.

Office open Monday to Thursday from 8:30 a.m. to 5 p.m. and Friday from 8:30 a.m. to 2 p.m.
Free access.

TABLE D'ORIENTATION

lieu dit la Carrosserie à proximité de "Cloville"
50680 SAINT-GEORGES-D'ELLE - 02 33 57 39 84

With views over the wooded landscape, this area, this place, known as 'Hill 192' was a major objective for American soldiers during the Second World War. You can see the sea from here in fine weather.

Unguided visits all year round.
Free.

MÉMORIAL DE ST-JEAN-DE-SAVIGNY

50620 SAINT JEAN DE SAVIGNY
02 33 05 80 16

Memorial dedicated to the 29th US Infantry Division.

MONUMENT DES FUSILLÉS

La Pagerie - 50420 BEAUCOUDRAY 02 33 45 07 77

Monument dedicated to the men of the Post Office Resistance who were executed in 1944.

Explanatory panel on site.
Free access all year round.

MÉMORIAL COBRA

2 rue des Alleux - Marigny
50570 MARIGNY-LE-LOZON
02 33 56 04 47 - 06 72 64 65 38

Details p18.

All year round by appointment.

MÉMORIAL FRANCO AMERICAIN

5 place de la libération
50620 GRAIGNES-MESNIL-ANGOT
02 33 56 80 64

With views over the marshlands - perfect this is a place for exploring the unique landscape throughout the seasons. Explanatory panel on site
Free.

ITINÉRAIRE

"AU FIL DE LA MÉMOIRE...1944"

50000 SAINT-LÔ and surroundings

Consult important dates, events, sites and locations of interest throughout the area, marked by the Battle of Normandy in 1944. Free document available at the Tourist Office.



Horse

PÔLE HIPPIQUE

HARAS NATIONAL DE SAINT-LÔ

437 rue du Maréchal Juin 50000 SAINT-LÔ
02 33 72 47 25 - information@polehippiquestlo.fr

The National studfarm of Saint-Lô is a place both steeped in history and inseparable from the equine industry. Tourist visits, renowned sporting events, learning to ride are all possibilities to discover at the stud farm.

Please note: the site is illuminated at night !

Open to the public all year round 10 a.m. to 5 p.m. Monday to Friday. Group visit by reservation.

Partially accessible gravel ground.



L'HIPPODROME DE GRAIGNES

Rue du Vieux Château, Graignes
50620 GRAIGNES-MESNIL-ANGOT
02 33 55 45 26 - 02 33 56 37 59

hippodromedegraignes@idyle-telecom
www.hippodromedegraignes.com

The renovated racecourse of Graignes in central Manche is open to visitors all year for its 30 harness races. Firework and animations in summer.



Educational workshops



L'ÉCUREUIL ACTIVITÉS NATURE



22 route de la Roque
50890 CONDÉ-SUR-VIRE
07 76 38 46 23

lecoreuilactivites.wixsite.com
lecoreuil.activites.nature@gmail.com

L'Écureuil offers animations for all, it is open all year to discover nature, the garden, biodiversity, connect to living and participate in the eco-citizen life of its territory.

Open all year. Program available on Facebook or by email. Games area and toilets available.

RATES: from €5 to €10.

LE PAVILLON DES ÉNERGIES



Le Lieu Dix, 10 rue Saint-Georges
50000 SAINT-LÔ - 02 33 06 69 00
pavillon.energies@manche.fr

Discover the urban biodiversity garden with its composting area, vegetable garden, hives and educational insect hotels. Not to be missed, the visit of the playful exhibitions and family... Ask for the programme of animations!

Open from 01/06 to 12/19/2026: Monday, Wednesday and Friday from 10 a.m. to 5 p.m., Tuesday and Thursday from 10 a.m. to 6 p.m. Annual closure in August.

Thematic visits & activities

LEHODEY VANI-BOIS

1 rue de la Vannerie
Remilly-sur-Lozon
50570 REMILLY-LES-MARAIS
02 33 56 21 01 - 06 25 72 90 85
www.lehodey-lvb.fr

Basketry activity: exhibition and sale

FAUVEL - NORMANDY CERAMICS

3 la Croix sous l'Ange
50680 MOON-SUR-ELLE
02 33 56 83 31
www.normandy-ceramics.com
ateliers@normandy-ceramics.com

ASINERIE LISANE



2 rue de l'Huderie, Le Mesnil-Vigot
50570 REMILLY-LES-MARAIS
02 33 05 32 32 - www.lisane.fr
Donkey milk products



Canoe, boards & pedal boats



LOCATION DE PÉDALOS

Rue Victor Hugo, Torigni-sur-Vire
50160 TORIGNY-LES-VILLES
06 14 21 04 01 - 02 33 56 93 70
louis.therese50@orange.fr

Pedalo hire on the pond. Open from Easter to the end of June, every weekend. Every day from 1st June to 30th september. Closed in bad weather.

RATES: €3/personne. Free under 4 yers



BASE DE LOISIRS

DE CONDÉ-SUR-VIRE

Ecluse du Mesnil-Raoult 50890 CONDÉ-SUR-VIRE
02 33 57 33 66 - 06 58 21 17 22
base.loisirs.conde@gmail.com
www.asev-canoe-kayak.com

Covered and uncovered picnic area.

Open: July, August, every day from 9 a.m. to 6 p.m.,
April, May, June and September, weekends from 9 a.m. to 6 p.m.



BASE DE LOISIRS DE PONT-FARCY

1 route de Tessy, Pont-Farcy 50420 TESSY-BOCAGE - 06 95 52 63 83
Base des gorges de la Vire - basedesgorgesdelavire@hotmail.com

Rental of canoe, kayak and boards.

Aerial activity



LES MONTGOLFIÈRES D'ELLE

Rouxeville 50810 SAINT-JEAN-D'ELLE - 06 88 93 44 71
montgolfieredelle@gmail.com

Treat yourself to a hot air balloon experience in a warm atmosphere! A flight approximately an hour to discover our magnificent region in a ambient atmosphere!

LES TÊTES EN L'AIR DE LA MANCHE VOL DÉCOUVERTE EN MONTGOLFIÈRE

19 la Bucaillerie
50620 AMIGNY
06 50 74 09 10
lestetesenlair.manche@gmail.com

Departure from Amigny base.

Open: April to September,
morning within 2 hours of sunrise
and evening in 2 hours before
sunset, depending on weather
conditions.

4 people maximum per flight.



Bien Être



SPA DU CHÂTEAU DE LA ROQUE

Hébécrevon 0180 THEREVAL -
02 33 57 33 20 - 06 72 43 85 22
christelleturpin904@gmail.com
- www.chateau-de-la-roque.fr

Come and have a relaxing time in
our well-being sanctuary!

Open from February to mid-
December

RATES: €40 per person (€30 if
accommodation on site)



Unusual and fun

SKATE PARK ST-LÔ

Boulevard de la commune,
Accès par le parking du centre aquatique
50000 SAINT-LÔ - 02 33 77 60 00

Free.

SKATE PARK TORIGNY-LES-VILLES

Onder het kasteel, 6 rue du château - Torigni-sur-Vire
50160 TORIGNY-LES-VILLES - 02 33 56 71 44

Free.



GYMNASE COMMUNAUTAIRE MUR D'ESCALADE

705 rue de l'exode
50000 SAINT-LÔ - 07 83 99 73 58
clubescaladestlo@gmail.com
www.clubescaladesaintlo.wordpress.com
f Club-Escalade-Saint-Lo
@ club_escalade_saintlo

MOB'PARTY

75 route du Dillon
50860 MOYON-VILLAGES
06 28 37 65 90
www.mobparty.fr - f Mob-Party

LEISURE DESTINATION

Golf & Mini Golf

GOLF COMPACT DE SAINT-LÔ

419 rue Alexis de Tocqueville 50000 SAINT-LÔ
02 33 05 66 13 - golfdesaintlo@gmail.com
www.golf-saint-lo.com

9-hole golf course in the heart of a 50ha city park where you can have fun with friends, train in fantastic conditions or learn to play golf.

Open all year for all ages. Open all year round, every day.

Low season from 11 a.m. to 5 p.m.

High season from 11 a.m. to 7 p.m.

MINI-GOLF

Rue Victor Hugo, Torigni-sur-Vire
50160 TORIGNY-LES-VILLES

02 33 77 42 22 - tourisme@saint-lo-agglo.fr

In the park of the Château des Matignon with about fifteen fun and interesting. Playground nearby. Rental of equipment at the tourist office.

Open: Accessible during the opening hours of the Torigny-les-Villes tourist information office in July and August.

MINI-GOLF DU CAMPING DE PONT-FARCY

Pont-Farcy 50420 TESSY-BOCAGE
02 31 68 32 06 - mairie@tessybochage.fr



WELCOME

Aquacenter & swimming-pool



CENTRE AQUATIQUE DE SAINT-LÔ

85 rue Yvonne Godard 50000 SAINT-LÔ
02 33 75 65 00 - [f](#) SaintloAgglo
centreaquatique@saint-lo-agglo.fr
www.saint-lo-agglo.fr/centre-aquatique

Immerse yourself in the world of water sports, relaxation and sports; family bathing, fitness, water aerobics, sports and leisure area.

Open all year round. Monday to Sunday, and holidays.
Closed on 1st January, 1st May and 25 December.

Rates:

Aquatic area
Adult: €5.30 to €6
Child: €3.40 to €4
Child (-3 years): free

Well-being area (by
reservation)
From 16 years old
From 7€ to 13.95€

GRAIGNES ZWEMBAD

2, rue de l'hippodrome
50620 GRAIGNES-MESNIL ANGOT
02 33 55 21 51 - elodie.tillard@saint-lo-agglo.fr

Rates: Adult: €4.10, Child: €3.05, Child (under 3 years): free

ST AMAND ZWEMBAD

Chemin de la Guinguette
50160 SAINT-AMAND-VILLAGES
02 33 56 07 91 - natation.torgni@orange.fr
www.saint-lo-agglo.fr/piscine-de-saint-amand
Rates: Adult: €4.10, Child: €3.05, Child (under 3 years): free

CLUB SUBAQUATIQUE SAINT-LOIS «LE BARRACUDA»

24 rue Croix Canuet 50000 SAINT-LÔ
02 33 56 05 60 - 06 88 97 71 02
barracuda.50@free.fr
<https://barracuda-plongee50.jimdofree.com>

Unique
experience!

Obligation wearing : a bathing cap, swimtrunks or boxershorts, one piece ou two pieces swimsuits

Horse riding

CENTRE ÉQUESTRE DU PÔLE HIPPIQUE DE SAINT-LÔ

Chemin de la Madeleine
50000 SAINT-LÔ
02 33 57 27 06 - 06 07 83 45 17
www.polehippiquestlo.fr
[f](#) CEPOLEHIPPIQUESTLO
[@](#) cepolehippiquestlo
centre-equestre@polehippiquestlo.fr



EARL MOYON ÉQUITATION

3980 route de l'aubannerie
Moyon - 50860 MOYON-VILLAGES 06 09 20 15 79
<http://www.haras-moyon.com>

CLUB HIPPIQUE DE L'IF

La Baudrie Giéville
50160 TORIGNY-LES-VILLES
06 87 54 66 42
<http://clubhippiquedelif.ffe.com>

VAL DE VIRE ÉQUITATION

7 route de l'Angle
50890 CONDÉ-SUR-VIRE
06 86 77 26 63
valdevireequitation@gmail.com
poneyclubvaldevire.ffe.com
[f](#) poneyclub.valdevire

CENTRE ÉQUESTRE PONEY CLUB LE PICOTIN

La Tiquerie Route de Torgni
50000 SAINT-LÔ - 06 07 08 88 65
jularno@gmail.com

LE CHEVAL ÉMERAUDE

1 la Grande Maison - Marigny
50570 MARIGNY-LE-LOZON
06 42 15 49 39 - lechevalemeraude@gmail.com
<http://lechevalemeraude.com/>



Playgrounds & leisure centers

EXPÉRIENCE GAME

114 rue Maréchal Juin

50000 SAINT-LÔ

02 33 05 81 32

06 95 33 92 28

www.experience-game.fr

contactexperiencegame@gmail.com

The escape game is a life-size game where you are locked in a room with several teammates, from 3 to 6 players. You live an adventure filled with puzzles to solve based on the search, reflection and manipulation of objects and mechanisms in order to escape from 1:30 p.m. to 11:30 p.m. in less than an hour. Riddles in French only.

The +: a room accessible to PRMs

Open all year, and open on public holidays:

from Tuesday to Friday from 1:30 p.m. to 11:30 p.m., Saturday from 11 a.m. to 11:30 p.m., Sunday from 11 a.m. to 7:30 p.m. Closed on Monday, 12/25 and 01/01

Rates:

3 players €27/pers. 5 players €23/pers.

4 players €25/pers. 6 players €21/pers.

VIKINGS PARC



29 route de Coutances

50180 AGNEAUX

06 33 66 97 50 -  Vikings-Parc

Open: Wednesday and Sunday from 2 p.m. to 7 p.m., Saturday from 9:30 a.m. to 7 p.m., Thursday «special morning - 3 year olds» from 9:30 a.m. to 12 p.m.

Closed on 25th December and 1st January.

Rates: Child from 3 years €9, under than 3 years €5.

PADEL MAX

ZA de la Capelle 108, rue Jean

Mantelet 50000 SAINT-LÔ

02 33 55 26 86

 Padel Max Saint-Lô

padelmaxsaintlo@gmail.com

Sports and leisure complex of 3000m². Padel (5 tracks), laser-maxx, club house for sports broadcasts, snack bar, changing rooms.

Mobile application: padel max (for reservations).

Open Monday to Friday 10 a.m. to 11 p.m.

Saturday 10 a.m. to 7 p.m.

Sunday 10 a.m. to 6 p.m.

ACCROBRANCHE L'ÉTANG MAYYA



Route de Vire, Torigni-sur-Vire

50160 TORIGNY-LES-VILLES

06 11 74 70 13

cbergmann@club-internet.fr

Étang Mayya is packed with tree top adventures and giant ziplines. Open from April to September. By reservation all year round.

The + possibility of you relax by letting you rock during a boat ride.

Open from April, July and August: every day from 11 a.m. to 7 p.m.

May, June and September:

Wednesday, Saturday, Sunday and public holidays from 11 a.m. to 6 p.m.

VÉLORAIL

1 rue de la Gare

50890 CONDÉ-SUR-VIRE

02 33 05 46 55 - 07 86 47 02 92

www.velorail-normandie.fr

pourlavire@wanadoo.fr

Cycling on old railway lines.

11km course 1 bike for 4/5 people.

The +: 3 electrically assisted cycle rails



Playgrounds

50890 CONDÉ-SUR-VIRE

Les jardins de la Gare

Near the Vélorail and the towpath: playground for children, fitness equipment, tables picnic, petanque court and bicross.

50160 TORIGNY-LES-VILLES

Torigni-sur-Vire

Situated below the castle, a large playground for children under 12, skate park and mini-golf, picnic area.

50000 SAINT-LÔ

At the top of the ramparts: games for children.

In the urban park: games and fitness trail, picnic tables.

In the Dollée valley: shaded playground, fitness trail, orientation trail.



50420 TESSY-BOCAGE

Fervaches

Area of la Chapelle: large leisure area with games, fitness trail, picnic area, kiosk, ecological pond.

50570 CARANTILLY

Next to the pond, area suitable for children under 12, fitness trail, picnic area.

50810 SAINT-JEAN-D'ELLE

Saint-Jean-des-Baisants

Near the school and the city park, play area for children aged 3 to 12: musical game, ground trampoline, slides, swing. Cardio fitness equipment for older children. Picnic tables.





Fishing & ponds

L'OBSERVATOIRE PISCICOLE

50880 LA MEAUFFE - 02 33 46 96 50

www.peche-manche.com

Explanatory panels, fish counting, visualisation room.

PARC DES SOURCES D'ELLE

Le Bois de la Bigne - Rouxville

50810 ST GERMAIN D'ELLE

06 71 57 49 05 - 07 62 89 55 39 - www.sourcedelle.com

Fishing ponds for the day, half day or kilo

March to October.

OTHER SITES

Saint-Ébremond-de-Bonfossé 50750 CANISY

02 33 56 64 84

5000m² pond producing carp and white fish.

Requires a fishing license.

50680 CERISY-LA-FORÊT- 06 32 73 88 49

1st category pond at the foot of the abbey and the sculpture park.

Marigny - 50570 MARIGNY-LE-LOZON - 06 86 49 57 50

1ha pond with picnic area and playground.

Torigni-sur-Vire - 50160 TORIGNY-LES-VILLES

02 33 77 42 22

2 ponds classified in 2nd category. Near the Château des Matignon, with picnic area and children's play area.

50680 MOON-SUR-ELLE

06 46 18 23 34 - 02 33 55 42 72

Trout fishing ponds, full-day or half-day, food and drink on site.

March to October.



Practical INFORMATION

Where do you get your fishing license?

In our tourist information office in Torigny-les-Villes - Torigni-sur-Vire
rue victor hugo - 02 33 77 42 22
Contact us to find out about other custodians

NATURE DESTINATION

Woods, Forests and Marshland



LE PARC NATUREL DES MARAIS DU COTENTIN ET DU BESSIN

St Côte du Mont 50500 CARENTAN

02 33 71 65 30 - www.parc-cotentin-bessin.fr

Explore unique flora and fauna in this nature park. Storks have made this countryside marshland their home. The magical landscape changes with the seasons and keeps visitors coming back for more...

Exhibition, shop, events.

LE CHÂTEAU DE LA RIVIÈRE

Lieu-dit La Rivière 50620 SAINT-FROMOND

02 14 29 00 17

Built in 1090, this castle was destroyed during the bombardments. Today, it offers a safe haven for storks. Follow

the signposts in the town centre. (Next to La Rougerie village). Free visit all year round. The site and the surrounding fields are private, so it is advisable to respect the place when visiting the storks.



BOIS DE MINGREY

Hébécrevon 50180 THEREVAL - 02 33 05 05 59

3kms of footpaths and information panels about the flora and fauna.

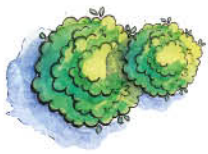
FORÊT DOMANIALE DE CERISY

50680 CERISY-LA-FORÊT

02 31 21 46 00 - isigny-omaha-tourisme.fr

Forest 2127 hectares planted beech and 75% of the territory. It is almost entirely located in the municipality of Montfiquet in Calvados.





Gardens



ROSERAIE CHÂTEAU DE MONTFORT

10 château de Montfort Remilly-sur-Lozon
50570 REMILLY-LES-MARAIS
06 49 32 94 27 - lechateaudemontfort@gmail.com
chateau-de-montfort-remilly-sur-lozon.jimdosite.com/
DAVID AUSTIN ROSE GARDEN: more than 400 English roses with powerful fragrances that vary from flower to flower: classic antique rose, fruity, musky, tea or myrrh.

Open: 2:30 p.m. to 7:00 p.m. In June, Saturday and Sunday, From July 5 to August 25, Friday, Saturday and Sunday. Prices for visits: over 18 years old €6, from 12 to 17 years old €3, and free below.

JARDIN PUBLIC DES REMPARTS

Square des Beaux Regards 50000 SAINT-LÔ
Garden at the top of the ramparts - here you will discover the 'Tour des Beaux Regards' which, from the top, offers beautiful panoramic views of the Vire and its riverside districts. Games for children. Free.

LES JARDINS D'ELLE

15 le repas 50680 VILLIERS-FOSSARD
02 33 05 88 64 - www.dellenormandie.com
jardin@dellenormandie.com

A garden containing more than 2,500 varieties of plants across 1.5 hectares. Here, you can explore several themed gardens: a country garden, a colourful garden, a woodland garden, a vegetable garden, a waterfall and outstanding collections of hydrangeas and Japanese maple.

Open: from 1st March to 30th November, Monday to Saturday from 9 a.m. to 12 p.m. and from 2 p.m. to 6:30 p.m. Sunday and days public holidays (except 1st May) from 2 p.m. to 6.30 p.m. RATES: Adult €6, 8-14 years €3, under 8 years free. Partially accessible

JARDIN LE PRÉ DU MOULIN

50000 RAMPAN - 07 77 68 00 18 - 02 33 57 58 41
jopatmauduit@cegetel.net
<https://www.cotentincotejardins.com/pages/jardins/pre-du-moulin.html>

A semi-wild, semi-cultivated pleasant valley. Patrick Mauduit has transformed his two hectares of hilly ground into a beautiful paradise. Please wear flat shoes for walking or boots (in case of rain). For any practical information, consult the site <https://cotentincotejardins.com>

PARC DE LA PALIÈRE

En contrebas de la mairie 50180 AGNEAUX
02 33 55 82 39
Palière park: a place to enjoy a stroll, with its wash house and outstanding trees. Orienteering course. Free.

JARDIN PUBLIC DE LA COUR AUX CANONS

Torigni-sur-Vire 50160 TORIGNY-LES-VILLES
02 33 56 92 86

This garden is a typical terrace inspired by Italian Renaissance architecture and offers a panoramic view of the town, including its castle, lakes and old town. Unguided visits all year round. Free.

PARC URBAIN DU BOIS-JUGAN

Boulevard de la Commune, 85 rue Yvonne Godard
50000 SAINT-LÔ - 02 33 77 60 00

The town park: a 12-hectare green lung in the heart of the town. With a fitness trail, long walks, lakes and wetland. This park, in the south of the town, is designed to be a real breath of fresh air. Free.

PARC DES SCULPTURES

Rue Sangles 50680 CERISY-LA-FORÊT
02 14 29 00 17 - tourisme@saint-lo-agglo.fr
www.saintlo-tourisme.fr

Next to the abbey of Cerisy la Forêt, this privileged place dotted with over 60 monumental works created by international artists, offers a meeting between art and nature. Free.

PARC DU CHÂTEAU DE CANISY

8 rue de Kergolay 50750 CANISY
06 75 82 08 30 - manager@chateaudecanisy.com
www.chateaudecanisy.com

Château de Canisy is surrounded by wide, French-style avenues. You will be able to explore an English-style, romantic parkland which offers a variety of walks around its lakes. The estate includes an animal park open to visitors (llamas, alpacas, stags, deer, sheep, goats, pigs, peacocks, chickens, swans and squirrels). Open all year. RATES: €4 per person.

LE JARDIN DU PRÉ FLEURI

1 Hôtel Foulon 50860 VILLIERS FOSSARD
07 83 82 59 92 - 07 63 73 26 97
<https://cotentincotejardins.com>
philippe.beauquesne@orange.fr

Started in 2010, this country garden of 6000 m2 invites you to take a stroll around a pond. Flowerbeds composed of perennials, subjects pruned plants, graphic plants and grasses come alive in spring.

Open from 1 p.m. to 6 p.m., dates to be defined for 2025

VALLON DE LA DOLLÉE

172 rue des Acres - Rue du Pré de Haut
50000 SAINT-LÔ - 02 33 77 60 00

Shaded, hilly garden with small stream, children's playground and picnic tables. Free.

NATURE DESTINATION



WELCOME



The panoramas



LES REMPARTS

50000 SAINT-LÔ - 02 14 29 00 17 - www.saintlo-tourisme.com

From the "Tour des Beaux Regards" at more than 30 meters high on the upper part of the ramparts, enjoy a panoramic view of the lower part of the town, the Vire river and the neighbouring towns.

Free.

LES ROCHES DE HAM

Brectouville 50160 TORIGNY-LES-VILLES
02 33 56 51 57 / 02 14 29 00 17

At an altitude of 105 meters, Les Roches de Ham preside over the valley of the river Vire and which snakes through the rural saint-Lois countryside. There are six signposted walking trails available starting from Les Roches de Ham.

Option to eat and drink on site - crêperie is open from April to the end of September 02 33 56 51 57.

LA TABLE D'ORIENTATION «COTE 192»

Lieu-dit Cloville 50680 SAINT-GEORGES-D'ELLE

Views over the wooded landscape. This place, known as "Hill 192", was a major objective for American soldiers during the Second World War. You can see the sea from here in fine weather.

Free.

LES MARAIS

Near the memorial - Graignes
50680 GRAIGNES-MESNIL ANGOT

Views over the marshlands - perfect for exploring the unique marshland landscape throughout the seasons.

Free.

LES POINTS DE VUE

- Site des Bruyères
50420 SAINT-VIGOR-DES-MONTS
- Église de Troisgots 50420 CONDÉ-SUR-VIRE
Amazing views of the rural Normandy countryside. Unguided visits all year round.

Free.

Discovery trail

ITINÉRAIRE DES "GORGES DE LA VIRE"

Depart from TESSY BOCAGE - follow the signs "gorges de la Vire" - Pont-Farcy -50420 TESSY-BOCAGE

Following the tourist route, discover nice views and this very particular landscape crossed by the rivers of Vire and Souleuvre.

L'OSERAIE

50570 REMILLY-SUR-LOZON

Stroll through an orchard. Learn the history of the orchard and wickerwork from information panels.

LES ÉTANGS

50160 TORIGNY-LES-VILLES - Torigni-sur-Vire

Heritage trail, information panels around the lakes, castle and town centre.



LE SENTIER DES BRUYÈRES

50420 GOUVETS - Saint-Vigor-des-Monts

Footpaths amongst flora and fauna. Signage signs in the town.

SUR LES TRACES DE JEAN FOLLAIN

50750 CANISY

Hiking 9.6km on the writer and poet Jean Follain.

LA CEINTURE VERTE

50570 MARIGNY - Marigny-sur-Lozon

Natural footpath, eco-friendly walks for all the family.

PARCOURS ART ET ENVIRONNEMENT

50420 TESSY BOCAGE, TESSY-SUR-VIRE - On the towpath

Between TESSY-BOCAGE and CONDÉ-SUR-VIRE on 18 km of stay, near twenty contemporary sculptures are to discover while strolling about this real terrain of contemporary creation, orchestrated by the art center Utopik factory.

USINE UTOPIK - Route de Pont-Farcy
02 33 06 01 67 - usine-utopik.com

Theater & Performance hall

LE MÉTRONOME

109 rue du Coquillot St Ebremond de Bonfossé
50750 CANISY - 02 33 77 15 40 - mairie@canisy.fr
Shows, concerts, dance, approximately 500 seats.

LA SALLE CONDÉ ESPACE

2A route de Villeneuve 50890 CONDÉ-SUR-VIRE
02 33 77 87 30 - conde-sur-vire.fr
Place of 800 seats for various events: shows, concerts, etc.

LE THÉÂTRE ROGER FERDINAND

rue Octave Feuillet 50000 SAINT-LÔ
02 33 57 11 49 - saint-lo.fr
Place of 400 seats with a varied program throughout the year.

LE NORMANDY

25 Place du Champ de Mars 50000 SAINT-LÔ
02 33 57 60 96 - lenormandy.net
contact@lenormandy.net
Contemporary music room which organizes around sixty concerts per year, including the Sonic Rendezvous Festival which takes place in mid-November.

LE THÉÂTRE DES HALLES

Place Jean Claude Lemoine, Tessy-sur-Vire
50420 TESSY-BOCAGE - 02 33 56 30 42
tessy-sur-vire.fr - mairie@tessy-bocage.fr
Place of 270 places: dances, concerts, shows.

L'ESPACE CULTUREL LE TRIANGLE

11 rue St Martin, Hébecrevon 50180 THEREVAL
02 33 05 05 59 - hebecrevon.fr - mairie@thereval.fr
Shows, projections and conferences all year round in a room with 230 seats.

LE DIAPASON

Passage de la mairie 50890 CONDÉ-SUR-VIRE
02 33 77 87 30 - mairie@conde-sur-vire.fr
The performance hall at the «Le Diapason» cultural center is a multi-purpose venue in the town (shows, concerts, conference, theater). It was 258 seats including 6 for people with reduced mobility.

LE VIRAGE

2 place de l'Église Précorbin 50810 SAINT-JEAN-D'ELLE
02 33 55 62 74
Shows, concerts, dance, approximately 350 seats.

DESTINATION CULTURE

Bowling

BOWLING LE BEFORE

675 Promenade des Ports
50000 SAINT-LÔ - 02 33 74 51 09
14 bowlings lanes. Theme evenings.
Bar, pool tables and games.
Open: Wednesday to Sunday.
Wednesday: 2 p.m. to 2 a.m. Thursday: 5 p.m. to 1 a.m. Friday 5 p.m. to 1 a.m. and Saturday: 2 p.m. to 1 a.m. Sunday: 2 p.m. to 7 p.m. (except June, July and August)
Rates : €5.50 to €8

Practical
INFORMATION
Music, theater, dance
CONSULT OUR DAY-TO-DAY PROGRAM
on our website
www.saintlo-tourisme.com

Nightclub

LE SUNSET CLUB

2 rue des Fossés
50000 SAINT-LÔ
02 33 05 13 60

LE MILTON

675 Promenade des Ports
50000 SAINT-LÔ
06 26 85 16 34



Cinema




CINÉMOVIKING

Esplanade Jean Grémillon
50000 SAINT-LÔ
02 33 55 63 72
<http://www.cinemoviking.fr/>
cinemoviking@cinemoviking.fr
1400 with its nine screens, this complex offers you the opportunity to fully enjoy a wide choice of films (digital or 3D), previews, live operas, arthouse films.

OCCASIONAL PERFORMANCES

50890
CONDÉ-SUR-VIRE
02 33 77 87 30
Le Diapason. 258 seats



50420 TESSY-BOCAGE 
02 33 56 30 42
Theater room with 270 seats, screening once a month. One session one Sunday per quarter. A "young people's cinema" session during the school holidays



WELCOME



WELKOM

Abdijen, mooie kerken, Rampart

ABBAYE SAINT-VIGOR

Rue des Sangles
50680 CERISY-LA-FORÊT
02 33 57 34 63
contact@abbaye-cerisy.fr
www.abbaye-cerisy.fr

Geclassificeerd historisch monument. De abdij van Saint-Vigor ligt aan de rand van het staatsbos Cerisy-la-Forêt en de grens tussen Bessin en het bosrijke landschap. Dit Monument Historique is een juweel van de Neder-Normandische Romeinse kunst. Beeldenpark, wandelpaden en speeltuin in de buurt van het meer van Etang aux Moines.

Van mei tot augustus: Elke dag van 10:00 tot 18:00 uur. **April & september:** Elke dag van 11:00 tot 18:00, behalve op maandag. **Oktober:** Het weekend van 12.00 tot 18.00 uur.
volwassene 4 tot 7€ / kind 4 tot 6€ groep 3 tot 6€

ÉGLISE ABBATIALE DE SAINT-FROMOND

50620 SAINT-FROMOND
02 33 55 96 98 - 06 19 23 10 23
josiane.baillet@sfr.fr

De abdij, gesticht in rond 650 na Christus door Saint Fromond, bisschop van Coutances, is een mooi voorbeeld van Romaanse kunst, maar beschikt ook over flamboyante 15e-eeuwse architectuur. De mooie, nu beschermde kerk domineert nog steeds de Vire vallei.

Individueel: Volwassene €6 / kind €4
Groep: Volwassene €5 / School €3
Mogelijkheid tot het doen van rondleidingen.

ÉGLISE NOTRE-DAME

Rue Carnot 50000 SAINT-LÔ
02 33 57 14 73
www.saintlo-tourisme.fr

Gotische monument gebouwd over 400 jaar uit de late 13e eeuw en aanzienlijk beschadigd door de slag om Normandië. Het is een "gedenkteken" geworden voor de verwoesting die door de tweede Wereldoorlog werd veroorzaakt. De kerk wordt vermeld door het Monument Historiques.

Geopend : van 8:30 tot 6.30 uur

CHAPELLE DE SAINT-QUENTIN-D'ELLE

4 Saint-Quentin 50810 BÉRIGNY
02 33 57 71 93

Voormalige parochiekerk van de Middeleeuwen tot 1812. Gehecht toen aan de parochie van Bérigny werd toen een prive-kerk in 1845. Een middeleeuws deel en het koor met altaarstuk van de 18e eeuw. Ingeschreven in de extra inventaris van historische monumenten. Gebouwd het hele jaar geopend, vanaf zonsopgang bij zonsopgang.

Gratis bezoek.

ÉGLISE SAINTE-CROIX

Place Sainte-Croix 50000 SAINT-LÔ
02 33 77 60 00
www.saintlo-tourisme.fr

De 13e eeuwse kerk is op verschillende momenten gerenoveerd, ook in de 19e eeuw. De klokkentoren stortte in tijdens de tweede Wereldoorlog. Het lichaam van majoor Howie werd op deze ruïnes geplaatst. Een nieuwe moderne klokkentoren werd gebouwd in 1957 op het voorplein. Plaats Sainte Croix.

Gratis. gedeeltelijk toegankelijk
Geopend van : 8.30 tot 6.30 uur

LA CHAPELLE-SUR-VIRE

Troisgots 50420 CONDÉ-SUR-VIRE
02 33 56 32 02 - 02 14 29 00 17
www.saintlo-tourisme.fr

12e eeuwse bedevaartsoord in het hart van de vallei aan de voet van de Vire. Neogotische gebouw in lokale rode steen herbergt standbeelden die op wonderbaarlijke wijze ontdekt werden in de 14e en 16e eeuw, talloze votive offers en 15e eeuwse albasters op het hoogaltaar vermeld als een Monument Historique. Permanent tentoonstellingen.

Gratis toegang. Grote speeltuin en picknickplaats.



CHAPELLE SAINT-JEAN-DE-BRÉBEUF

Lieu-dit La Boissaie
50890 CONDÉ-SUR-VIRE
02 14 29 00 17

Jean de Brébeuf werd geboren in Condé-sur-Vire. Transfers op 25 maart 1593. Eerste zoon van Mary the Dragon, vrouw van Gilles II de Brébeuf, heer van de «Boissaie» in Condé-sur-Vire. Om 24 uur komt Jean de Brébeuf onder de Jezuïeten binnen als eenvoudige broer. Het is op 32-jarige leeftijd dat hij vrijwillig draagt om het "New France" (Canada) te evangeliseren. Het slaagt erin om het grondgebied Huron binnen te gaan en de levensstijl Indiër goed te keuren. Hij werd op 16 maart 1649 gevangen genomen door de Iroquois, stam in oorlog met de Huron, die hem martelt en doodt in St-Ignace, Midland. Erkend als martelaar van het christelijke geloof, hij werd gekanoniseerd in 1930.

Mogelijkheid om te picknicken in de buurt van de kapel. Gratis toegang het hele jaar.

LES REMPARTS DE SAINT-LÔ

50000 SAINT-LÔ - 02 14 29 00 17
www.saintlo-tourisme.com

Trail die ongeveer een uur duurt voor gezinnen om meer te weten te komen over de geschiedenis van de oude vestingstad.

Gratis.

ÉGLISE SAINT-JEAN-BAPTISTE DE PONT-BROCARD

Pont-Brocard 50750 DANGY
02 33 46 24 44

Le Pont-Brocard, gemeente Dangy, is een oude verslaving van de orde van Malta. Saint-Jean-Baptiste Kerk is gebouwd in de eerste helft van de 19e eeuw, ter vervanging van een oudere kerk. Het wordt gekenmerkt door zijn eenvoud en zijn bescheidenheid, maar vooral door zijn meubilair: Een reeks oude naïeve beelden, getuigenis van populaire toewijding en vooral uitzonderlijke 17e eeuwse doopvont shell-vormige, ingeschreven historisch monument. Dagelijks geopend.

Gratis en open toegang.



CHÂTEAU DE CANISY

6-8, rue de Kergorlay 50750 CANISY
06 75 82 08 30 - www.chateaudecanisy.com
manager@chateaudecanisy.com

Het Château de Canisy (particulier eigendom) is een opmerkelijk nationaal historisch gebouw, geklasseerd als één van de afdelingen «La Manche zeven wonderen». Het biedt zowel diversiteit in de historische continuïteit: Middeleeuwse torens, renaissancevleugels, romantisch park dat bestaat uit Engelse en Franse tuinen.
Rondleiding alleen bij boeking (min. 6 volwassenen).

CHÂTEAU DES MATIGNON

Place Général de Gaulle - Torigni-sur-Vire
50160 TORIGNY-LES-VILLES
02 33 56 71 44 - www.torignylesvilles.fr

Het Kasteel van Matignon (XVI-XVII eeuwen) was het bolwerk van deze beroemde Normandische familie voor meer dan driehonderd jaar. Ondanks opeenvolgende verwoestingen bevat het veel Aubusson wandtapijten, Normandische meubels en een ruimte gewijd aan de lokale beeldhouwer Arthur Le Duc. Buiten is de «kanonhof» een openbare tuin met een vogelperspectief op de vijvers en de oude stad.
Op voorafgaand verzoek het hele jaar geopend.

CHÂTEAU DE MONTFORT

10 le Château de Montfort
Remilly-sur-Lozon - 50570 REMILLY-LES-MARAIS
06 49 32 94 27 - lechateaudemontfort@gmail.com

Gebouwd in de late 15 de eeuw, het nu geruïneerde Château de Montfort, gedeeltelijk gerestaureerd sinds de jaren tachtig.
Open van 16 mei tot 28 juni 2026: zaterdag en zondag van 14.30 uur tot 19.00 uur.
Van 3 juli tot 23 augustus: vrijdag, zaterdag en zondag van 14.30 uur tot 19.00 uur. Open tijdens European Heritage-dagen.

Prijs : volwassene €6 / kind 4€
Groepen: van €3 tot €6

Unieke en
ongebruikelijke
sites

Vrij en Buiten

LA MAISON DU GLINEL

Le Glinel - Le Hommet d'Arthenay
50880 PONT-HEBERT - 02 33 56 21 72
Typisch Marshland huis met rieten dak. Alleen het bezoek aan de buitenkant. Mis de hedendaagse fresco's in de stad niet

LA FRESQUE DE FERNAND LÉGER

50000 SAINT-LÔ - 02 33 06 33 33
Mozaïekmuurschildering ter ere van de vrede en de Frans-Amerikaanse vriendschap in het Mémorial France Etats-Unis Hospital.

LE MUR À ABEILLES

Bewegwijzering vanaf het J.C-plein
Village la Poëmelière Tessay-sur-Vire
50420 TESSY-BOCAGE - 02 33 56 30 42
Gelegen aan het dorp «La Poëmelière», is het de grootste bekende bijenmuur van Frankrijk. Het had vroeger 100 bijenkorven, maar heeft nu 34. Gratis. Volg de pijlen van de wijk.

LE MUR GRIMALDI

Torigni-sur-Vire
50160 TORIGNY-LES-VILLES
02 33 77 42 22
Jacques IV de matignon, die «Prins van Monaco» werd, trouwde met Louise Hippolyte Grimaldi. In 1715 had hij deze imposante muur voor zijn vrouw schoonheid gebouwd om haar te beschermen tegen de wind toen ze in deze tuinen liep. Avond verlichting

MUSÉE D'ART ET D'HISTOIRE

La Source - Pl. du Champ de Mars
50000 SAINT-LÔ - 02 33 72 52 55 www.saint-lo.fr
musee@saint-lo.fr

Het museum stooft u in de geschiedenis van Saint-Lô en geeft u een inzicht in het artistieke ontwerp van de 13^e tot de 21^e eeuw. Reis terug in de tijd en wandel door de oude straatjes van Saint-Lô; herbeleef de verwoesting van de tweede Wereldoorlog en bekijk de regeneratie van de stad.

Open: het hele jaar, dinsdag tot zondag van 14.00 tot 18.00 uur
In juli en augustus van 10 tot 12 uur en van 14.00 tot 18.00 uur
Het museum is gesloten op maandag en op 1/01, 1/05, 1/11 en 25/12.

Prijs €6/€3 (8-25 jaar oud)

RELAIS CULTUREL

L'USINE UTOPIK

Relais culturel L'usine Utopik - La Minoterie
Tessay-sur-Vire - 50420 TESSY-BOCAGE - 02 33 06 01 67
www.usine-utopik.com - lusineutopik@gmail.com

f usineutopik.fr - @ usine.utopik

Een van de vijf Regionale culturele Relais in Normandië, Usine Utopik is een plaats van creatie en verspreiding. Het verwelkomt beeldend kunstenaars en schrijvers in residentie en presenteert een cultureel programma: Bijeenkomsten met kunstenaars, workshops artistieke praktijk, het schrijven van workshops, tentoonstellingen, video workshops op 400 m²!

Woensdag, zaterdag en zondag:

14:30-18:00 of bij boeking | Gratis toegang | gesloten bank feestdagen.

Gedenkplaatsen



BESTEMMING VRIJE TIJD

CHAPELLE DE LA MADELEINE MÉMORIAL US

Square des Victimes
du 11 septembre 2001
50000 SAINT-LÔ - 02 33 72 52 55
musee@saint-lo.fr

Chapelle de la Madeleine Memorial voor de 29^e en 35^e Amerikaanse Divisie die Saint-Lô bevrijdde. Foto's die doen denken aan de gevechten en de bevrijding van de stad, gedenkplaten, frames en vlaggen geschonken door veteranen en Amerikaanse persoonlijkheden. Plein voor de slachtoffers van 11 september 2001.

MÉMORIAL DE ST-JEAN-DE-SAVIGNY

50620 ST-JEAN-DE-SAVIGNY
02 33 05 80 16

Memorial gewijd aan de 29^e Amerikaanse Infanterie Division.

LE PONT BAILEY

In de buurt van het jaagpad
Pont-Farcy 50420 TESSY-BOCAGE
<http://www.christopherlong.co.uk/baileybridge>

Gemaakt in Engeland, in de jaren veertig, nam de Bailey brug deel aan de Arromanches kunstmatige haven toen hij de rivier de Vire overbrugde. Ontdek deze 25 ton historische veteraan in de buurt van het jaagpad bij Pont-Farcy.
Gratis toegang.

MONUMENT DES FUSILLÉS

La Pagerie 50420 BEAUCOUDRAY
02 33 48 13 74
dominueleboucher52@gmail.com
Monument gewijd aan de mannen van de Post Office Resistance Shot.
Gratis toegang het hele jaar door.

MÉMORIAL COBRA

2 rue des Alleux, Marigny
50570 MARIGNY-LE-LOZON
02 33 55 15 26
Details p18.
Het hele jaar door op afspraak.

CIMETIÈRE MILITAIRE ALLEMAND

1 rue du Cimetière Allemand,
La Chapelle-Enjuger
50570 THEREVAL - 02 33 56 22 88 -
02 33 56 19 95
<http://www.volksbund.de>

De begraafplaats is verdeeld in vijf lange blokken graven en omgeven door oevers. De keramische plaques dragen de naam, rang en data van geboorte en dood van twee soldaten elk. 11,169 slachtoffers van de tweede Wereldoorlog worden hier gelegd om te rusten. Het werd geopend op 20 september 1961.

Kantoor geopend van maandag t/m donderdag van 8.30 tot 17.00 uur en vrijdag van 8.30 tot 14.00 uur.
Gratis toegang.

TABLE D'ORIENTATION

Lieu dit La Carrosserie tot De nabijheid van Cloville
50680 SAINT-GEORGES-D'ELLE
02 33 57 39 84
Uitzicht over het bosrijke landschap. Deze plek, bekend als 'Hill 192', was een belangrijke doelstelling voor Amerikaanse soldaten tijdens de tweede Wereldoorlog. Bij mooi weer kunt u vanaf hier de zee zien.
Ongeleide bezoeken het hele jaar door. Gratis.

MÉMORIAL FRANCO AMERICAIN

5 place de la libération
50620 GRAIGNES-MESNIL-ANGOT
02 33 56 80 64
Uitzicht over de moeraslanden - perfect voor het verkennen van het unieke moeraslandschap door de seizoenen. Ongeleide bezoeken het hele jaar door.
Gratis.

ITINÉRAIRE «AU FIL DE LA MÉMOIRE...1944»

50000 SAINT-LÔ - en overgave
Raadpleeg belangrijke data, evenementen, sites en locaties van belang in het hele gebied, gemarkeerd door de slag om Normandië in 1944. Gratis document verkrijgbaar bij de VVV.



Paard

L'HIPPODROME DE GRAIGNES

Rue du Vieux Château - Graignes
50620 GRAIGNES-MESNIL-ANGOT
02 33 55 45 26 - hippodromedegraignes@idyle-telecom
www.hippodromedegraignes.com

Het gerenoveerde Hippodrome van Graignes in het centrum van Manche is het hele jaar geopend voor haar 30 harnassen. Vuurwerk en animaties in de zomer.

PÔLE HIPPIQUE

HARAS NATIONAL DE SAINT-LÔ

437 rue du Maréchal Juin 50000 SAINT-LÔ
02 33 72 47 25 - information@polehippiquestlo.fr

De Haras national de Saint-Lô is een plaats doordrenkt van geschiedenis en onlosmakelijk verbonden met de paardenindustrie. Toeristische bezoeken, gerenommeerde sportevenementen, leren paardrijden: het zijn allemaal mogelijkheden die u op de stoeterij kunt ontdekken.

Let op : de site is 's nachts verlicht ! Groepsbezoek op reservatie. Het hele jaar door geopend voor publiek
Maandag t/m vrijdag van 10.00 tot 17.00 uur



Luchtactiviteit



LES MONTGOLFIÈRES D'ELLE

Rouxeville 50810 SAINT-JEAN-D'ELLE - 06 88 93 44 71

montgolfieredelle@gmail.com

Trakteer uzelf op een eerste heteluchtballonvaart met de wind in een warme sfeer! Een vlucht van ongeveer een uur om onze prachtige regio te ontdekken in een lichte sfeer!

LES TÊTES EN L'AIR DE LA MANCHE VOL DÉCOUVERTE EN MONTGOLFIÈRE

19 la Bucaillerie - 50620 AMIGNY - 06 50 74 09 10

lestetesenlair.manche@gmail.com

Vertrek vanaf de basis van Amigny.

April t/m september, 's ochtends binnen 2 uur na zonsopgang en 's avonds in 2 uur voor zonsondergang, afhankelijk van de weersomstandigheden.
maximaal 4 personen per vlucht

Kano-, peddel- en waterfietsen

PÉDALOS

Rue Victor Hugo Torigni-sur-Vire

50160 TORIGNY-LES-VILLES - 06 14 21 04 01

02 33 56 93 70 - louis.therese50@orange.fr

Waterfietsen huren op de pond. Open van Pasen tot eind juni, elk weekend. Elke dag van 1 juni tot 30 september. Gesloten bij slecht weer.

€3 per persoon - Gratis voor kinderen onder de 4 jaar

BASE DE LOISIRS DE PONT-FARCY



1 route de Tassy - Pont-Farcy - 50420 TESSY-BOCAGE

06 95 52 63 83 - Base des gorges de la Vire

basedesgorgesdelavire@hotmail.com

Kano-, kajak- en waterfietsverhuur

BASE DE LOISIRS

DE CONDÉ-SUR-VIRE

Ecluse du Mesnil-Raoult - 50890 CONDÉ-SUR-VIRE

02 33 57 33 66 - 06 58 21 17 22

base.loisirs.conde@gmail.com

www.asev-canoe-kayak.com

Kano-, kajak- en waterfietsverhuur

juli augustus, elke dag van 9:00 tot 18:00, april mei juni. En september, het weekend van 9:00 tot 18:00.

Op afspraak

LEHODEY VANI-BOIS

1 rue de la Vannerie

Remilly-sur-Lozon

50570 REMILLY-LES-MARAIS

02 33 56 21 01 - 06 25 72 90 85

www.lehodey-lvb.fr

Mandenmakerij: tentoonstelling en verkoop

FAUVEL - NORMANDY CERAMICS

3 la Croix sous l'Ange

50680 MOON-SUR-ELLE

02 33 56 83 31

www.normandy-ceramics.com

ateliers@normandy-ceramics.com

ASINERIE LISANE



2 rue de l'Huderie, Le Mesnil-Vigot

50570 REMILLY-LES-MARAIS

02 33 05 32 32 - www.lisane.fr

Ezelinnenmelkproducten

Bien Être



SPA DU CHÂTEAU DE LA ROQUE

Hébécrevon 50180 THEREVAL

02 33 57 33 20 - 06 72 43 85 22

christelseturpin904@gmail.com

www.chateau-de-la-roque.fr

Kom en hebben een goede tijd in onze ruimte!

Geopend van februari tot half december

Prijs: €40 per persoon (€30 indien accommodatie ter plaatse)

Educatieve workshops

LE PAVILLON DES ÉNERGIES

Le Lieu Dix, 10 rue Saint-Georges 50000 SAINT-LÔ

02 33 06 69 00 - pavillon.energies@manche.fr

Om de stedelijke biodiversiteitstuin met zijn compostingsgebied, zijn moestuin, bijenkorven en educatieve insectenhôtels te ontdekken. Niet te missen, het bezoek van de speelse tentoonstellingen en familie ... Vraag naar het programma met animaties!

Gratis en gratis tour - begeleide tour €2 per persoon.

Geopend van 1 januari tot 15 december met sluiting van 7 tot 25 augustus. Maandag, woensdag en vrijdag van 10:00 tot 17:00 uur - dinsdag en donderdag van 10:00 tot 18:00 uur

L'ÉCUREUIL ACTIVITÉS NATURE



22 route de la Roque 50890 CONDÉ-SUR-VIRE

07 76 38 46 23 - lecoreuilactivites.wixsite.com

lecoreuil.activites.nature@gmail.com

L'Écureuil biedt animaties voor iedereen, het hele jaar te ontdekken natuur, de tuin, biodiversiteit, verbinden met wonen en neem deel aan het eco-burgerleven van zijn grondgebied.

Het hele jaar geopend. Programma beschikbaar op Facebook of per e-mail; van €5 tot €10

Speelruimte en toiletten beschikbaar.

Paardrijden

LE CHEVAL ÉMERAUDE

1 la Grande Maison, Marigny
50570 MARIGNY-LE-LOZON
06 42 15 49 39
lechevalemeraude@gmail.com
<https://lechevalemeraude.com/>

EARL MOYON ÉQUITATION

3980 route de l'aubannerie
Moyon, 50860 MOYON-VILLAGES
06 09 20 15 79
<http://www.haras-moyon.com>

CLUB HIPPIQUE DE L'IF

La Baudrie Giéville
50160 TORIGNY-LES-VILLES
06 87 54 66 42
<http://clubhippiquelelif.ffe.com>

VAL DE VIRE ÉQUITATION

7 route de l'Angle
50890 CONDÉ-SUR-VIRE
06 86 77 26 63
valdevireequitation@gmail.com
poneyclubvaldevire.ffe.com
f poneyclub.valdevire

CENTRE ÉQUESTRE DU PÔLE HIPPIQUE DE SAINT-LÔ

Chemin de la Madeleine
50000 SAINT-LÔ
02 33 57 27 06 - 06 07 83 45 17
www.polehippiquestlo.fr
f CEPOLEHIPPIQUESTLO
@ cepolehippiquestlo
centre-equestre@polehippiquestlo.fr

CENTRE ÉQUESTRE PONEY CLUB LE PICOTIN

La Tiquerie Route de Torigni
50000 SAINT-LÔ
06 07 08 88 65
jularno@gmail.com



Aquacenter en zwembad

CENTRE AQUATIQUE DE SAINT-LÔ

85 rue Yvonne Godard 50000 SAINT-LÔ
02 33 75 65 00 - f SaintloAgglo
centreaquatique@saint-lo-agglo.fr
www.saint-lo-agglo.fr/centre-aquatique

Dompel uzelf onder in de wereld van watersport, ontspanning en sport; gezins baden, fitness, wateraerobics, sport- en recreatiegebied
Het hele jaar geopend. Maandag tot zondag en feestdagen.
Gesloten op 1 januari, 1 mei en 25 december.

Prijzen

Watergebied
Volwassene: 6.15€
Kind: 4.10€
Kind (-3 jaar): gratis

Welzijnsruimte (op reservatie)

Vanaf 16 jaar
Van €7 tot €13,95



GRAIGNES ZWEMBAD

2, rue de l'hippodrome 50620 GRAIGNES-MESNIL ANGOT
02 33 55 21 51 - elodie.tillard@saint-lo-agglo.fr
Prijzen: Volwassene: €4.10, Kind: €3.05, Kind (jonger dan 3 jaar): gratis

ST AMAND ZWEMBAD

Chemin de la Guinguette 50160 SAINT-AMAND-VILLAGES
02 33 56 07 91 - natation.torigni@orange.fr
www.saint-lo-agglo.fr/piscine-de-saint-amand
Prijzen: Volwassene: €4.10, Kind: €3.05, Kind (jonger dan 3 jaar): gratis

CLUB SUBAQUATIQUE SAINT-LOIS "LE BARRACUDA"

24 rue Croix Canuet 50000 SAINT-LÔ
02 33 56 05 60 - 06 88 97 71 02 barracuda.50@free.fr
<https://barracuda-plongee50.jimdofree.com>

unieke ervaring!

Verplichting:
draag een
badmuts, een
eendelig of
tweedelig
zwempak, een
zwembroek of een
boxershirt

Ongewoon en leuk

SKATE PARK ST-LÔ

Boulevard de la commune,
Accès par le parking du centre
aquatique 50000 SAINT-LÔ
02 33 77 60 00
Gratis

SKATE PARK TORIGNY-LES-VILLES

Onder het kasteel
6 rue du château - Torigni-sur-Vire
50160 TORIGNY-LES-VILLES
02 33 56 71 44
Gratis

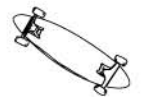


MOB'PARTY

75 route du Dillon
50860 MOYON-VILLAGES
06 28 37 65 90
www.mobparty.fr - f Mob-Party

GYMNASE COMMUNAUTAIRE MUR D'ESCALADE

705 rue de l'exode
50000 SAINT-LÔ - 07 83 99 73 58
clubescaladestlo@gmail.com
www.clubescaladesaintlo.wordpress.com
f Club-Escalade-Saint-Lo
@ club_escalade_saintlo



EXPÉRIENCE GAME

114 rue Maréchal Juin
50000 SAINT-LÔ
02 33 05 81 32 - 06 95 33 92 28
www.experience-game.fr
contactexperiencegame@gmail.com

Het Escape-spel is een levensgroot spel waar je in een ruimte met meerdere teamgenoten, van 3 tot 6 spelers, zit. Je leeft een avontuur vol puzzels op te lossen op basis van de zoektocht, reflectie en manipulatie van objecten en mechanismen om te ontsnappen en dat in minder dan een uur. Riddles alleen in het Frans.

De +: een kamer toegankelijk voor PRM's

Het hele jaar geopend, maandag gesloten en op feestdagen geopend, van dinsdag tot vrijdag van 13:30 tot 23u30 - zaterdag van 11 uur tot 11:30 uur - zondag van 11u tot 19u30

3 spelers €27 /pers. 5 spelers €23 /pers.
4 spelers €25 /pers. 6 spelers €21 /pers

ACROBRANCHE L'ÉTANG MAYYA



Route de Vire, Torigny-sur-Vire
50160 TORIGNY-LES-VILLES
06 11 74 70 13
cbergmann@club-internet.fr

Étang Mayya zit boordevol treetop-avontuur en gigantische ziplines. Geopend van april tot september. Op reservering het hele jaar door.

De + mogelijkheid van je te ontspannen door je te laten schommelen tijdens een boottocht.

VIKINGS PARC



29 route de Coutances
50180 AGNEAUX
06 33 66 97 50 -  Vikings-Parc
Overdekt park met kinderspelletjes voor 2-13 jaar oud.
*Elke woensdag, zaterdag en zondag geopend van 14.00 tot 19.00 uur. Alle dagen tijdens schoolvakanties.
En feestdagen van 14:00 tot 19:00 uur
Gesloten op 25 december en 1 januari.
Kind vanaf 3 jaar €9, minder dan 3 jaar €5.*

VÉLORAIL

1 rue de la Gare
50890 CONDÉ-SUR-VIRE
02 33 05 46 55 - 07 86 47 02 92
www.velorail-normandie.fr
pourlavire@wanadoo.fr

Fietsen op oude spoorlijnen.
11 km golfbaan
1 fiets voor 4/5 personen

De +: 3 elektrisch ondersteunde fietsrails

PADEL MAX

ZA de la Capelle
108, rue Jean Mantelet
50000 SAINT-LÔ - 02 33 55 26 86
padelmaxsaintlo@gmail.com
 Padel Max Saint-Lô

Sport- en recreatiecomplex van 3000m². Padel (5 banen), laser-maxx, clubhuis voor sportuitzendingen, snackbar, kleedkamers.

Mobiele applicatie: padel max (voor reserveringen).

Open van maandag tot en met vrijdag van 10.00 tot 23.00 uur. Zaterdag 10.00 - 19.00 uur. Zondag 10.00 tot 18.00 uur

Golf en mini-golf

MINI-GOLF DU CAMPING DE PONT-FARCY

Pont-Farcy 50420 TESSY-BOCAGE
02 31 68 32 06
mairie@tessybochage.fr

GOLF COMPACT DE SAINT-LÔ

419 rue Alexis de Tocqueville
50000 SAINT-LÔ
02 33 05 66 13
golfdesaintlo@gmail.com
www.golf-saint-lo.com

9-holes golfbaan in het hart van een stadspark van 50ha waar u plezier kunt hebben met vrienden, in fantastische omstandigheden kunt trainen of kunt leren golfen. Het hele jaar geopend voor alle leeftijden.

*Het hele jaar geopend, elke dag.
Laagseizoen van 11 tot 17.00 uur
Hoogseizoen van 11 uur tot 19.00 uur*

50890 CONDÉ-SUR-VIRE

Les jardins de la Gare
In de buurt van de Vélorail en het pad sleepgebied: Speeltuin voor kinderen, fitness apparatuur, tafels picknick, jeu de boules baan en de fietser.

50160 TORIGNY-LES-VILLES

Torigny-sur-Vire
Onder het kasteel. grote speeltuin voor kinderen onder de 12, skatepark en mini-golf, picknickplaats.

50000 SAINT-LÔ

Op de top van de wallen: Spelletjes voor kinderen - in het stadspark: Spelletjes en fitness parcours, picknicktafels -

In de Dollée vallei: Schaduwrijke speeltuin, fitness parcours, oriëntatie parcours

50420 TESSY-BOCAGE

Fervaches
Gebied van Chapelle-sur-Vire: Groot recreatiegebied met spelletjes, fitness parcours, picknickplaats, kiosk, ecologische vijver

50570 CARANTILLY

Naast de vijver, gebied geschikt voor kinderen onder de 12, fitness parcours, picknickplaats

50810 SAINT-JEAN-D'ELLE

Saint-Jean-des-Baisants 
In de buurt van de school en het stadspark, speelruimte voor kinderen van 3 tot 12 jaar: muziekspel, grondtrampoline, glijbanen, schommel.
Cardiofitnessapparatuur voor oudere kinderen. Picknicktafels.

MINI-GOLF

Rue Victor Hugo, Torigny-sur-Vire
50160 TORIGNY-LES-VILLES
02 33 77 42 22

tourisme@saint-lo-agglo.fr
In het park van het Château des Matignon met ongeveer vijftien modules. Speelplaats in de buurt. Verhuur van apparatuur bij het VVV-kantoor.

Toegankelijk tijdens de openingstijden van het VVV-kantoor van Torigny-les-Villes in juli en augustus.



Vis en Vijvers

L'OBSERVATOIRE PISCICOLE

50880 La Meauffe - 02 33 46 96 50

www.peche-manche.com

Verklarende panels, vissen tellen, visualisatiekamer

PARC DES SOURCES D'ELLE

Le Bois de la Bigne, Rouxville

50810 ST GERMAIN D'ELLE

06 71 57 49 05 - 07 62 89 55 39 - www.sourcedelle.com

Visvijvers voor de dag, halve dag of kilo

Maart t/m oktober

ANDERE SITES

Saint-Ébremond-de-Bonfossé

50750 CANISY - 02 33 56 64 84

5000m2 vijver die karpers en witte vis produceert.

Vereist een visvergunning

50680 CERISY-LA-FORÊT - 06 32 73 88 49

1^e categorie vijver aan de voet van de abdij en het beeldenpark.

50570 MARIGNY-LE-LOZON - Marigny - 06 86 49 57 50

1ha vijver met picknickplaats en speeltuin

Torigni-sur-Vire

50160 TORIGNY-LES-VILLES - 02 33 77 42 22

2 Ponds ingedeeld in de 2^e categorie. In de buurt van het Château des Matignon, met picknickplaats en speeltuin voor kinderen.

50680 MOON-SUR-ELLE - 06 46 18 23 34 - 02 33 55 42 72

Forelvisvijvers, hele dag of halve dag, eten en drinken op het terrein. Maart t/m oktober



Observatoire piscicole des claires de Vire

WAAR KRIJGT U UW VISVERGUNNING?

in onze toeristische informatie office

in Torigny-les-villes

Rue Victor Hugo Torigni-sur-Vire
02 33 77 42 22

Neem contact met ons op om meer te weten te komen over andere bewaarders.

NATUURLIJKE BESTEMMING

Bossen, wouden en moerassen



FORÊT DOMANIALE DE CERISY

50680 CERISY-LA-FORÊT

02 31 21 46 00 - isigny-omaha-tourisme.fr

Bos 2127 hectare beplante beuken en 75% van het grondgebied. Het is bijna geheel gelegen in de gemeente Montfiquet in Calvados, een spel dat de stad Cerisy-la-Forêt overstroomt in het Kanaal.



LE PARC NATUREL DES MARAIS DU COTENTIN ET DU BESSIN

St Côme du Mont 50500 CARENTAN

02 33 71 65 30 - www.parc-cotentin-bessin.fr

Ontdek de unieke flora en fauna in dit natuurpark. Ooievaars hebben dit platteland tot hun thuis gemaakt. Het magische landschap verandert met de seizoenen en zorgt ervoor dat bezoekers terugkomen voor meer... Tentoonstelling, winkel, evenementen



LE BOIS DE MINGREY

Hébécrevon 50180 THEREVAL

02 33 05 05 59

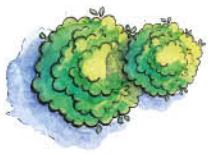
3 km wandelpaden en informatiepanelen over de flora en fauna

LE CHÂTEAU DE LA RIVIÈRE

Lieu-dit La Rivière 50620 SAINT-FROMOND

02 14 29 00 17

Dit kasteel, gebouwd in 1090, werd verwoest tijdens de bombardementen. Tegenwoordig biedt het een veilige haven voor ooievaars. Volg dewegwijzers in het stadscentrum. (Naast het dorp La Rougerie). Gratis bezoek het hele jaar door. De site en de omliggende velden zijn privé, dus het is raadzaam om de plek te respecteren wanneer je de ooievaars gaat observeren.



Natuurlijke bestemming Tuinen



ROSERAIE CHÂTEAU DE MONTFORT

10 château de Montfort Remilly-sur-Lozon
50570 REMILLY-LES-MARAIS
06 49 32 94 27 - lechateaudemontfort@gmail.com
chateau-de-montfort-remilly-sur-lozon.jimdosite.com/
DAVID AUSTIN ROZENTUIN: Meer dan 400 Engelse rozen met krachtige geuren die variëren van bloem tot bloem: Klassieke antieke roos, fruitig, muskus, thee of myrh, sommige van deze geuren soms gemengd.
Open: 14.30 uur tot 19.00 uur In juni, zaterdag en zondag Van 5 juli tot 25 augustus, vrijdag, zaterdag en zondag
Prijzen voor bezoeken: ouder dan 18 jaar €6, van 12 tot 17 jaar €3, en hieronder gratis.

JARDIN PUBLIC DES REMPARTS

Square des Beaux Regards 50000 SAINT-LÔ
Deze tuin is een typisch terras geïnspireerd op de architectuur van de Italiaanse renaissance en biedt een panoramisch uitzicht over de stad, inclusief het kasteel, de meren en de oude stad. Ongeleide bezoeken het hele jaar door. *Gratis*

LES JARDINS D'ELLE

15 le repas 50680 VILLIERS-FOSSARD
02 33 05 88 64 - www.dellenormandie.com
jardin@dellenormandie.com
Een tuin met meer dan 2,500 plantenvariëteiten van 1.5 hectare. Hier kunt u verschillende thematuinen verkennen: Een landtuin, een kleurrijke tuin, een bosrijke tuin, een moestuin, een waterval en uitstekende collecties hortensia's en Japanse esdoorn.
Geopend van 1 maart tot 30 november. Maandag tot zaterdag van 9u tot 12u en van 14u tot 18u30. Zon- en feestdagen (behalve 1 mei) van 14:00 tot 18:30
Volwassene €6 8-14 jaar en rmp €3 - 8 jaar gratis gedeeltelijk toegankelijk

JARDIN LE PRÉ DU MOULIN

50000 RAMPAN - 07 77 68 00 18 - 02 33 57 58 41
jopatmauduit@cegetel.net
<https://www.cotentincotejardins.com/pages/jardins/pre-du-moulin.html>
Once in the village, the church to your left, go straight ahead and walk 100m to the parking lot. Een semi-wilde, semi-gecultiveerde aangename vallei. Patrick Mauduit heeft zijn twee hectare heuvelachtige grond omgetoverd tot een prachtig paradijs. Draag platte schoenen om te wandelen of laarzen (in geval van regen). Voor alle praktische informatie kunt u de site <https://cotentincotejardins.com> raadplegen

PARC URBAIN DU BOIS-JUGAN

Boulevard de la Commune - 85 rue Yvonne Godard
50000 SAINT-LÔ - 02 33 77 60 00
Het stadspark: Een groene long van 12 hectare in het hart van de stad. Met een fitness-parcours, lange wandelingen, meren en wetland is dit park in het zuiden van de stad ontworpen om een echte frisse lucht. *Ongeleide bezoeken het hele jaar door. Gratis*

PARC DE LA PALIÈRE

Onder het stadhuis
50180 AGNEAUX - 02 33 55 82 39
La Palière park: Een plek om te genieten van een wandeling, met zijn wasplaats en uitstekende bomen. Oriëntatieloop. Ongeleide bezoeken het hele jaar door. *Gratis*

JARDIN PUBLIC DE LA COUR AUX CANONS

Torigni-sur-Vire 50160 TORIGNY-LES-VILLES
02 33 56 92 86
Deze tuin is een typisch terras geïnspireerd op de architectuur van de Italiaanse renaissance en biedt een panoramisch uitzicht over de stad, inclusief het kasteel, de meren en de oude stad. Ongeleide bezoeken het hele jaar door. *Gratis*

PARC DES SCULPTURES

Rue Sangles 50680 CERISY-LA-FORÊT
02 14 29 00 17 - tourisme@saint-lo-agglo.fr
www.saintlo-tourisme.fr
Naast de abdij van Cerisy la Forêt biedt deze bevoorrechte plek, bezaaid met meer dan 60 monumentale werken van internationale kunstenaars, een ontmoeting tussen kunst en natuur. *Gratis*

PARC DU CHÂTEAU DE CANISY

8 rue de Kergolay 50750 CANISY
06 75 82 08 30 - manager@chateaudecanisy.com
www.chateaudecanisy.com
Château de Canisy wordt omgeven door brede, Franse lanen. U zult in staat zijn om een Engels-stijl, romantisch park te verkennen, dat een verscheidenheid aan wandelingen rond de meren biedt. Het landgoed omvat een dierenpark open voor bezoekers (lama's, alpaca's, mannetjes, hinds, schapen, geiten, varkens, pauwen, kippen, zwanen en eekhoorns).
Het hele jaar geopend, €4 per persoon.

LE JARDIN DU PRÉ FLEURI

1 Hôtel Foulon 50860 VILLIERS FOSSARD
07 83 82 59 92 - 07 63 73 26 97
<https://cotentincotejardins.com>
philippe.beauquesne@orange.fr
Gestart in 2010, deze landelijke tuin van 6000 m2 nodigt uit tot een wandeling rond een vijver. Bloembedden samengesteld uit vaste planten, onderwerpen gesnoeide planten, grafische planten en grassen komen tot leven in de lente.
Open vanaf 18.00 uur, data voor 2025 nog te bepalen

VALLON DE LA DOLLÉE

172 rue des Acres, Rue du Pré de Haut
50000 SAINT-LÔ - 02 33 77 60 00
Schaduwrijke, heuvelachtige tuin met kleine beek, kinderspeelplaats en picknicktafels. Ongeleide bezoeken het hele jaar door. *Gratis*





NATUURLIJKE BESTEMMING

Panorama's



LES ROCHES DE HAM

Brectouville 50160 TORIGNY-LES-VILLES
02 33 56 51 57 / 02 14 29 00 17

Op een hoogte van 105 meter, Les Roches de Ham kijkt uit over de vallei van de rivier de Vire en de meanders die door het landelijke Saint-Lois countryside snake. There zijn vier bewegwijzerde wandelpaden beschikbaar vanaf Les Roches de Ham.

Option om te eten en drinken op het terrein - crêperie is open van april tot het einde Van september +33 (0)2 33 56 51 57.

LES REMPARTS

50000 SAINT-LÔ - 02 14 29 00 17

Vanaf de 'Tour des Beaux regards' op meer dan 30 meter hoogte aan het bovenste deel van de wallen geniet u van een panoramisch uitzicht op het onderste deel van de stad, de rivier de Vire en de naburige stadjes. ongeleide bezoeken het hele jaar door.

Gratis

LA TABLE D'ORIENTATION «COTE 192»

Lieu-dit Cloville 50680 SAINT-GEORGES-D'ELLE

Uitzicht over het bosrijke landschap. Deze plek, bekend als 'Hill 192', was een belangrijke doelstelling voor Amerikaanse soldaten tijdens de tweede Wereldoorlog. U kunt de zee vanaf hier zien bij mooi weer. ongeleide bezoeken het hele jaar door.

Gratis

LES POINTS DE VUE

50420 SAINT-VIGOR DES MONTS - Site des Bruyères
50420 CONDÉ-SUR-VIRE - Église de Troisgots

Prachtig uitzicht op het platteland van Normandië. Ongeleide bezoeken het hele jaar door. Gratis.

LES MARAIS

50680 GRAIGNES-MESNIL-ANGOT

Uitzicht over de moeraslanden - perfect voor het verkennen van het unieke moeraslandschap door de seizoenen. Ongeleide bezoeken het hele jaar door. Gratis.

Ontdekkingstocht



ITINÉRAIRE DES «GORGES DE LA VIRE»

Vertrek vanaf TESSY BOCAGE - volg de borden "Gorges de la Vire"
50420 TESSY-BOCAGE - Pont-Farcy

Na de toeristische route, ontdek mooie uitzichten en dit zeer bijzondere landschap doorkruist door de rivieren van Vire en Souleuvre.

L'OSERAIE

Remilly-sur-Lozon, 50570 REMILLY-SUR-LOZON

Troll door een boomgaard. Leer de geschiedenis van de boomgaard en het wickerwerk van informatiepanelen.

LES ÉTANGS

Torigni-sur-Vire, 50160 TORIGNY-LES-VILLES

Heritage trail, informatiepanelen rond de meren, het kasteel en het stadscentrum

LE SENTIER DES BRUYÈRES

Saint-Vigor-des-Monts, 50420 GOUVETS

Wandelpaden tussen flora en fauna

SUR LES TRACES DE JEAN FOLLAIN

50750 CANISY

Wandelen 9.6 km op de schrijver en dichter Jean Follain

LA CEINTURE VERTE

Marigny, 50570 MARIGNY-LE-LOZON

Natuurlijk wandelpad, milieuvriendelijke wandelingen voor het hele gezin

PARCOURS ART ET ENVIRONNEMENT

Tessy-sur-Vire, 50420 TESSY BOCAGE

Tussen Tessy-Bocage en Condé-sur-Vire op 18 km van het verblijf, bijna twintig hedendaagse sculpturen te ontdekken tijdens een wandeling over dit echte terrein van de hedendaagse creatie, georkestreerd door het kunstcentrum Utopik fabriek.

USINE UTOPIK - Route de Pont-Farcy
02 33 06 01 67 - usine-utopik.com

Theater en Performance hall

LE MÉTRONOME

109 rue du Coquillot St Ebremond de Bonfossé
50750 CANISY - 02 33 77 15 40 - mairie@canisy.fr
Shows, concerten, dans, ongeveer
500 zitplaatsen

LA SALLE CONDÉ ESPACE

2A route de Villeneuve 50890 CONDÉ-SUR-VIRE
02 33 77 87 30 - conde-sur-vire.fr
Plaats van 800 zitplaatsen voor diverse evenementen: Shows,
concerten, etc.

LE THÉÂTRE ROGER FERDINAND

rue Octave Feuillet 50000 SAINT-LÔ
02 33 57 11 49 - saint-lo.fr
Plaats van 400 zitplaatsen met een gevarieerd programma
het hele jaar door.

LE NORMANDY

25 Place du Champ de Mars 50000 SAINT-LÔ
02 33 57 60 96 - lenormandy.net
contact@lenormandy.net
Moderne muziekkamer die ongeveer zestig concerten per jaar
organiseert, waaronder het Sonic Rendezvous Festival dat mid-
den november plaatsvindt.

THÉÂTRE DES HALLES

Place Jean Claude Lemoine TESSY-sur-Vire
50420 TESSY-BOCAGE - 02 33 56 30 42
tessy-sur-vire.fr - mairie@tessy-bocage.fr
Plaats van 270 plaatsen: Dansen, concerten, shows.

L'ESPACE CULTUREL LE TRIANGLE

11 rue St Martin, Hébécrevon 50180 THEREVAL
02 33 05 05 59 - hebecrevon.fr - mairie@thereval.fr
Shows, projecties en conferenties het hele jaar door in
een ruimte met 230 zitplaatsen

LE DIAPASON

Passage de la mairie 50890 CONDÉ-SUR-VIRE
02 33 77 87 30 - mairie@conde-sur-vire.fr
De concertzaal in cultureel centrum «Le Diapason» is
een multifunctionele ruimte in het stadscentrum (voor,
voorstellingen, concerten, conferenties en theater). De
zaal heeft 258 zitplaatsen, waaronder 6 voor mensen met
een beperkte mobiliteit.

LE VIRAGE

2 place de l'Église Précorbin 50810 SAINT-JEAN-D'ELLE
02 33 55 62 74
Shows, concerten, dans, ongeveer 350 zitplaatsen

Bowling



BOWLING LE BEFORE

675 Promenade des Ports
50000 SAINT-LÔ - 02 33 74 51 09
14 bowlingbanen. Thema-avonden.
Bar, bilard en games.

Geopend: woensdag t/m zondag.
Woensdag: 14.00 uur - 01.00 uur
Donderdag: 17.00 uur - 01.00 uur Vrijdag
17.00 uur - 01.00 uur en zaterdag: 14.00
uur - 01.00 uur Zondag: 14.00 uur - 19.00
uur (behalve juni, juli en augustus)

Prijzen: 5,50 tot 8€

Praktisch INFORMATIE

Muziek, theater, dans
RAADPLEEG ONZE
DAGELIJKE BEZIGHEDEN
PROGRAMMA
op onze website

www.saintlo-tourisme.nl

Nachtclub

LE SUNSET CLUB

2 rue des Fossés
50000 SAINT-LÔ
02 33 05 13 60

LE MILTON

675 Promenade des Ports
50000 SAINT-LÔ
06 26 85 16 34



Bioscopen

LE CINÉMOVIKING

Esplanade Jean Grémillon
50000 SAINT-LÔ - 02 33 55 63 72
<http://www.cinemoviking.fr/>
cinemoviking@cinemoviking.fr
Met zijn negen schermen biedt dit
complex u de mogelijkheid om volledig
te genieten van een ruime keuze aan
films (digitaal of 3D), previews, live
operas, arthouse films.



AF EN TOE OPTREDENS

50890
CONDÉ-SUR-VIRE
02 33 77 87 30
www.conde-sur-vire.fr
Kamer «Le Diapason».
258 zitplaatsen



 50420 TESSY-BOCAGE
02 33 56 30 42
Theaterzaal met 270 zit-
plaatsen, screening eenmaal
per maand. Eén sessie één
zondag per kwartaal.
Eensessie "jongerenbioscoop"
tijdens de schoolvakanties



♥ à bientôt!

see you soon! // tot binnenkort

Office de Tourisme
et de la Culture
SAINT-LÔ

📍 #SAINTLOAGGLOTURISME
www.saintlo-tourisme.fr
02 14 29 00 17

 Saint-Lô
AGGL